

Allianz Invest Rentenfonds (T)

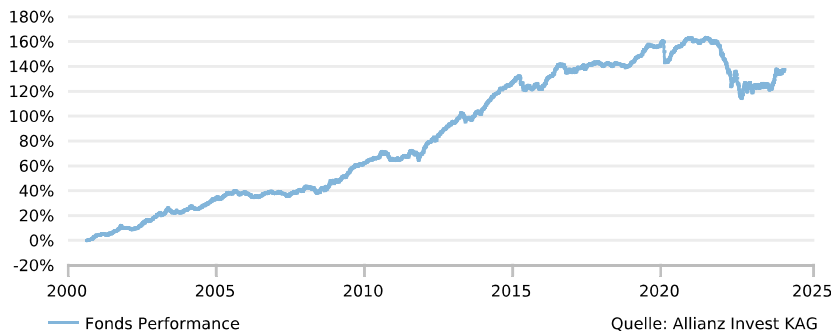
31.03.2024



Fondsportrait

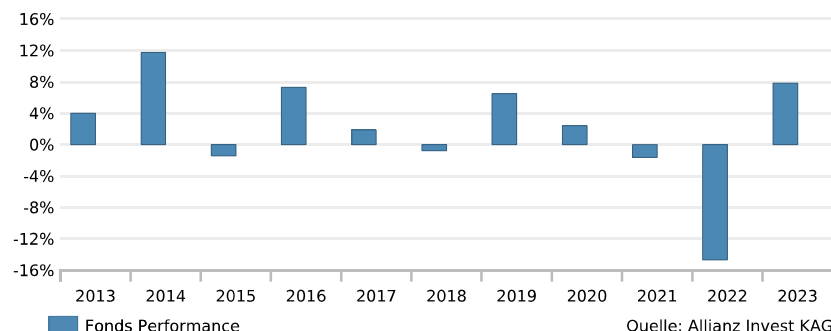
Der Allianz Invest Rentenfonds wird aktiv ohne Bezugnahme auf einen Index gemanagt und investiert überwiegend in Anleihen in EUR aus den EU-Mitgliedsstaaten. Er unterliegt keiner branchenmäßigen Beschränkung. Die Veranlagung kann das gesamte Laufzeitspektrum abdecken. Das Anlageziel wird unter Inkaufnahme niedriger Risiken verfolgt. Der Fonds unterliegt der Nachhaltigkeitspolitik der Allianz SE und hält sich an deren ESG Ausschlussliste.

Wertentwicklung seit Auflage in %



Diese Information bezieht sich auf die frühere Wertentwicklung und stellt keinen verlässlichen Indikator für künftige Ergebnisse dar

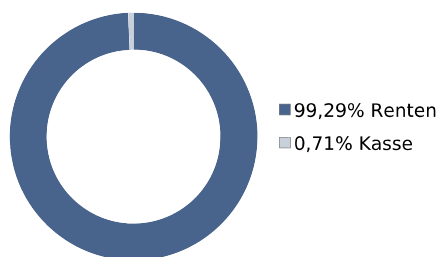
Performance



Wertentwicklung der letzten 5 Jahre in %

Zeitraum	1 M	3 M	6 M	YTD	1 J	3 J.p.a	5 J.p.a
Performance	1,5	0,0	7,4	0,0	6,6	-3,0	-0,8

Anlageklassen



ÜBER DEN FONDS

Morningstar Gesamtrating



Morningstar Sustainability Rating



Eckdaten

Fondsvermögen	EUR 152,3 Mio
Fondswährung	EUR
Anteilsklasse	Thesaurierend
Fondauflegedatum	15.9.2000
ISIN	AT0000739222
Bloomberg Ticker	ALLINRT AV
NAV (Stichtag)	EUR 146,35
max. AGA (%)	2,50
Laufende Kosten p.a. in %	0,59
Verwaltungsgebühr p.a. in %	0,45
Abschluss Rechnungsjahr	31.8.2024
Verwaltungsgesellschaft	Allianz Invest KAG
Verwahrstelle	Erste Group Bank AG
Fondsmanager	Allianz Invest KAG

Risikoindikator



niedrig hoch

Kennzahlen in %

Volatilität p.a.	5,01
Sharpe Ratio p.a.	1,32
Max. DD 52W	-7,18
Rendite Anleihen	3,70
Mittlere Laufzeit	9,44
Modified Duration Anleihen	6,85
Duration	7,10
Durchschnittlicher Kupon	2,67
Durchschnittsrating Anleihen	A-
Durchschnittsrating Fonds	A-

Chancen

- Laufende Verzinsung von Anleihen und Kurschancen bei Zinsrückgang
- Zusatzerträge durch Einzelwertanalyse und aktives Management
- Breite Streuung über zahlreiche Einzeltitel

Risiken

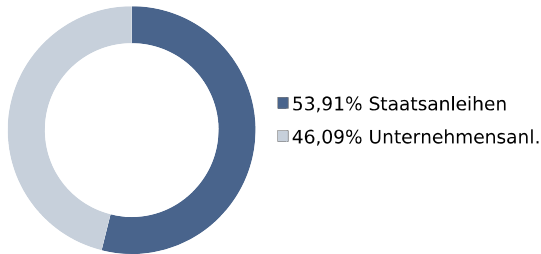
- Kursverluste von Anleihen bei Zinsanstieg- Keine Erfolgsgarantie für Einzelwertanalyse und aktives Management- Breite Streuung reduziert Performancebeitrag einzelner Titel

Allianz Invest Rentenfonds (T)

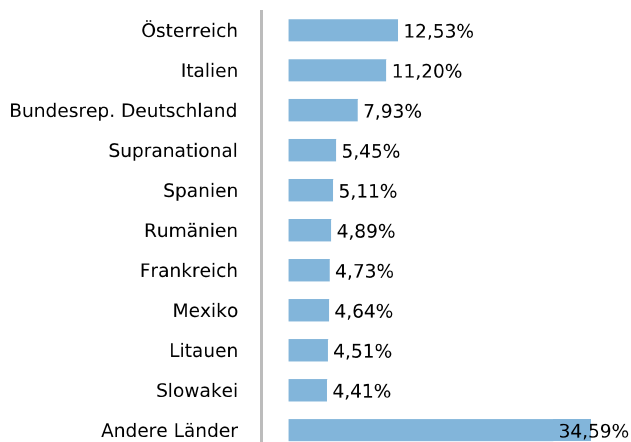
31.03.2024



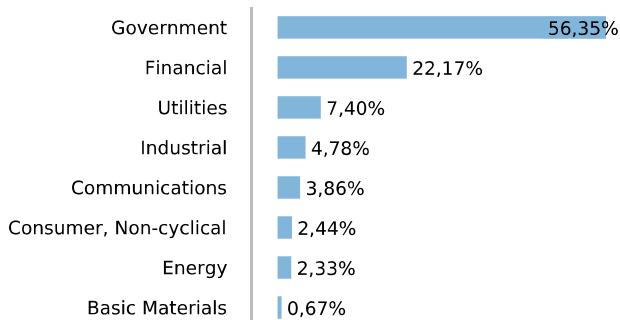
Anleihekategorien



Portfoliostruktur nach Ländern



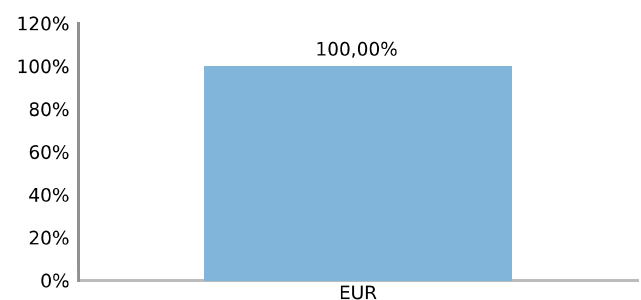
Portfoliostruktur nach Sektoren



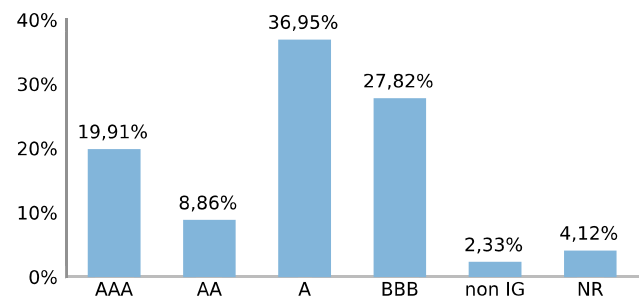
Die 10 grössten Positionen

RAGB 2.9 02/20/33	2,66%
RAGB 3.15 06/20/44	2,40%
RAGB 0 1/4 10/20/36	2,38%
PEMEX 2 3/4 04/21/27	2,32%
ROMANI 2 3/8 04/19/27	2,24%
BTPS 3.1 03/01/40	2,08%
HERIM 5 1/4 05/14/27	1,94%
LLOYDS 4 3/4 09/21/31	1,77%
FLUVIU 3.95 07/10/32	1,70%
VDP 2.28 12/15/28	1,60%
Total	21,08%

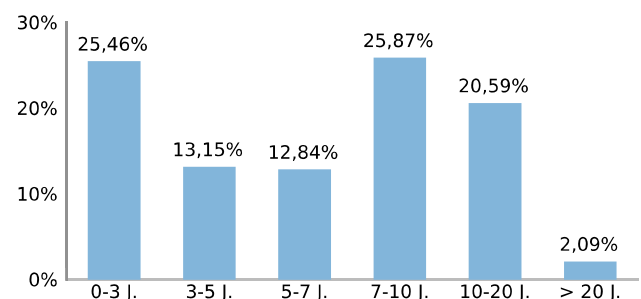
Portfoliostruktur nach Währungen (exkl. Währungsabsicherung)



Portfoliostruktur nach Bonität



Portfoliostruktur nach Laufzeiten



Hierbei handelt es sich um eine Marketingmitteilung. Der Prospekt einschließlich der Fondsbestimmungen sowie die Wesentlichen Anlegerinformationen (Kundeninformationsdokument) des in dieser Unterlage beschriebenen Investmentfonds sind jederzeit kostenlos bei der Allianz Invest Kapitalanlagegesellschaft mbH, Wiedner Gürtel 9-13, A-1100 Wien, sowie im Internet unter www.allianzinvest.at in deutscher Sprache erhältlich. Wichtiger Hinweis: Die vorliegende Marketingmitteilung stellt keine Anlageanalyse, Anlageberatung oder Anlageempfehlung dar. Insbesondere ist sie kein Angebot und keine Aufforderung zum Kauf oder Verkauf von Investmentfondsanteilen. Die vorliegende Unterlage wurde nicht in Einklang mit Rechtsvorschriften zur Förderung der Unabhängigkeit von Finanzanalysen erstellt und unterliegt keinem Verbot des Handels im Anschluss an die Verbreitung von Finanzanalysen. Die in diesem Dokument zur Verfügung gestellten Informationen sind nicht für die Verwendung durch Einwohner oder Staatsbürger der Vereinigten Staaten von Amerika oder durch U.S. Persons gemäß Regulation S der Securities and Exchange Commission in Übereinstimmung mit dem U.S. Securities Act von 1933 bestimmt. Die Wertentwicklung der Vergangenheit lässt keine Rückschlüsse auf die zukünftige Entwicklung eines Fonds zu. Die Performance-Berechnung erfolgt nach der OeKB-Methode. Sofern in dieser Unterlage Portfoliopositionen bekannt gegeben werden, basieren diese auf dem Stand des Erstellungszeitpunkts der Marketingunterlage. Im Rahmen des aktiven Managements können sich die genannten Portfoliopositionen jederzeit ändern. Die Darstellung beruht auf der kumulierten Wertentwicklung der angegebenen Zeiträume ohne Einberechnung des Ausgabeaufschlages. Der Ausgabeaufschlag wird lediglich am Tag der Anlage berücksichtigt. Beispiel: Anlagensumme von EUR 1.000 wird am Tag der Anlage um den Ausgabeaufschlag von 2,50% (EUR 25,00) vermindert. Im Rahmen der Depotführung können die Wertentwicklung mindernde jährliche Depotkosten anfallen.