

# Allianz Invest ESG Dynamisch (T)

31.03.2024



## Fondsportrait

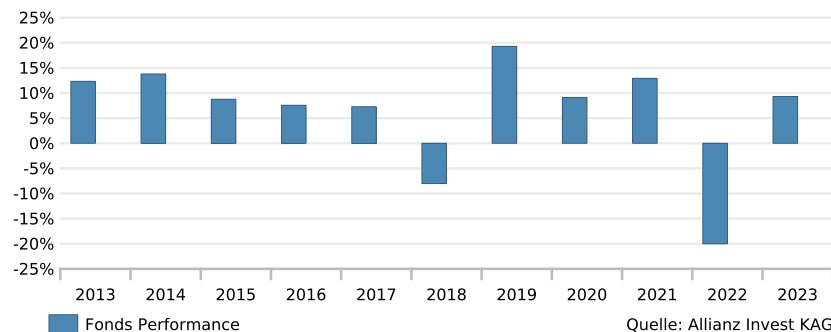
Der Allianz Invest ESG Dynamisch ist ein aktiv ohne Bezugnahme auf einen Index gemanagter Dachfonds, der zu mindestens 65% in nationale und internationale Aktienfonds veranlagt. Der Fonds unterliegt keiner sektoralen, geographischen, emittenten- und branchenmäßigen Ausrichtung. Das Anlageziel wird unter Inkaufnahme höherer Risiken verfolgt. Soziale, ökologische und ethische (ESG) Kriterien sind im Fondsauswahlprozess integriert. Dieser Fonds wurde als Finanzprodukt gemäß Artikel 8 der EU-Offenlegungsverordnung eingestuft. Der Fonds kann aufgrund der Veranlagung in Aktien eine erhöhte Volatilität aufweisen, d.h. die Anteilswerte sind auch innerhalb kurzer Zeiträume großen Schwankungen nach oben und nach unten ausgesetzt.

## Wertentwicklung seit Auflage in %



Diese Information bezieht sich auf die frühere Wertentwicklung und stellt keinen verlässlichen Indikator für künftige Ergebnisse dar

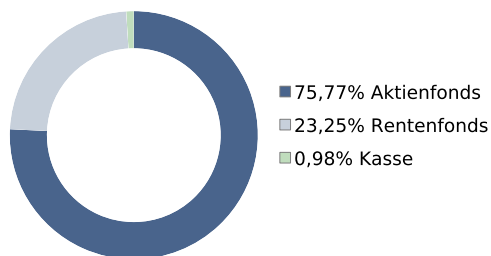
## Performance



## Wertentwicklung der letzten 5 Jahre in %

| Zeitraum    | 1 M | 3 M | 6 M  | YTD | 1 J  | 3 J.p.a | 5 J.p.a |
|-------------|-----|-----|------|-----|------|---------|---------|
| Performance | 2,9 | 6,8 | 13,2 | 6,8 | 14,8 | 0,2     | 4,5     |

## Anlageklassen



## ÜBER DEN FONDS

### Morningstar Gesamtrating



### Morningstar Sustainability Rating



### Eckdaten

|                             |                     |
|-----------------------------|---------------------|
| Fondsvermögen               | EUR 89,9 Mio        |
| Fondswährung                | EUR                 |
| Anteilsklasse               | Thesaurierend       |
| Fondsaufgedatum             | 7.5.1999            |
| ISIN                        | AT0000809231        |
| Bloomberg Ticker            | ALLIDYN AV          |
| NAV (Stichtag)              | EUR 21,69           |
| max. AGA (%)                | 4,00                |
| Laufende Kosten p.a. in %   | 1,54                |
| Verwaltungsgebühr p.a. in % | 0,90                |
| Abschluss Rechnungsjahr     | 31.8.2024           |
| letzte Ausschüttung/Anteil  | EUR 0,00            |
| Verwaltungsgesellschaft     | Allianz Invest KAG  |
| Verwahrstelle               | Erste Group Bank AG |
| Fondsmanager                | Allianz Invest KAG  |

### Risikoindikator



niedrig hoch

### Kennzahlen in %

|                              |        |
|------------------------------|--------|
| Volatilität p.a.             | 7,58   |
| Sharpe Ratio p.a.            | 1,95   |
| Max. DD 52W                  | -14,90 |
| Rendite Anleihen             | 4,44   |
| Modified Duration Anleihen   | 6,45   |
| Duration                     | 6,73   |
| Durchschnittsrating Anleihen | BBB+   |
| Durchschnittsrating Fonds    | CC     |

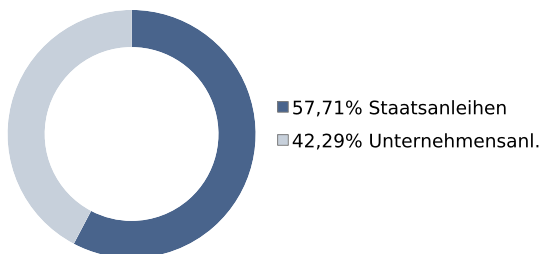
### Chancen

- Längerfristig hohes Performancepotenzial von Aktien
- Laufende Verzinsung von Anleihen und Kurschancen bei Zinsrückgang
- Diversifikation durch globale Streuung in nationale und internationale Anleihen- und Aktienfonds

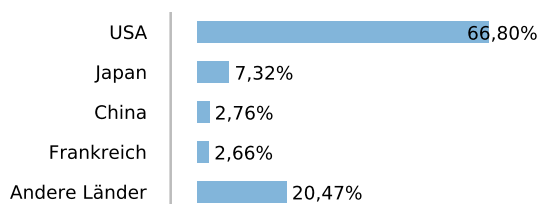
### Risiken

- Kursverluste von Anleihen bei Zinsanstieg. Hohe Schwankungsanfälligkeit von Aktien, Kursverluste möglich
- Keine Erfolgsgarantie für Einzelfondsauswahl und aktives Management

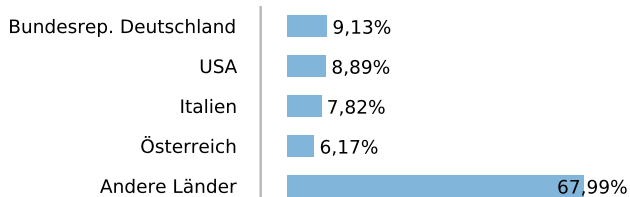
### Anleihekategorien



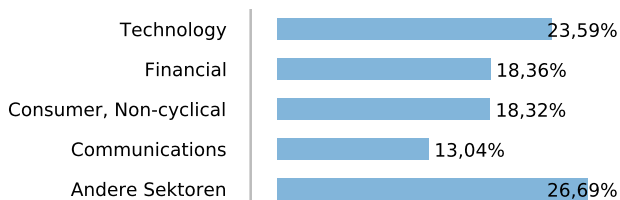
### Portfoliostruktur Aktien nach Ländern



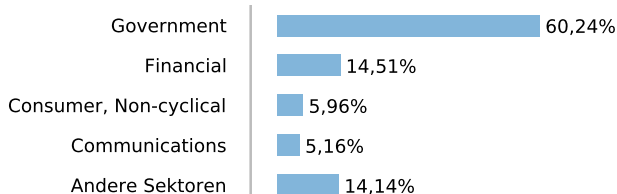
### Portfoliostruktur Renten nach Ländern



### Portfoliostruktur Aktien nach Sektoren



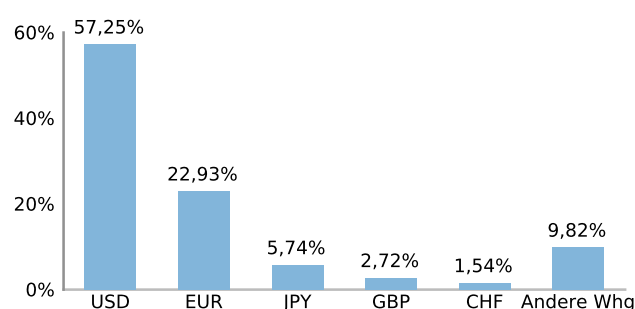
### Portfoliostruktur Renten nach Sektoren



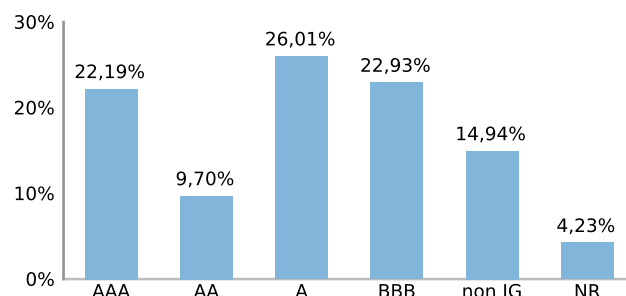
### Die 10 grössten Positionen

|                              |               |
|------------------------------|---------------|
| X MSCI USA UCITS ETF         | 13,61%        |
| ALLIANZ INVEST ESG GLOBAL-T  | 12,25%        |
| AM MSCI WORLD PAB UMW ETF DR | 11,98%        |
| JPMORGAN F-AMERICA EQTY-IACC | 7,08%         |
| TRP SICAV US STRUCT RES EQ-I | 7,06%         |
| NORD2 EM MKT SUST ENH-BI USD | 6,92%         |
| ALLIANZ INVEST RENTENFONDS-A | 6,60%         |
| ALLIANZ INVEST ESG RNT GB-T  | 6,10%         |
| FIDELITY WORLD FD-IACC EUR   | 6,07%         |
| ISHARES MSCI EUROPE SRI      | 4,58%         |
| <b>Total</b>                 | <b>82,26%</b> |

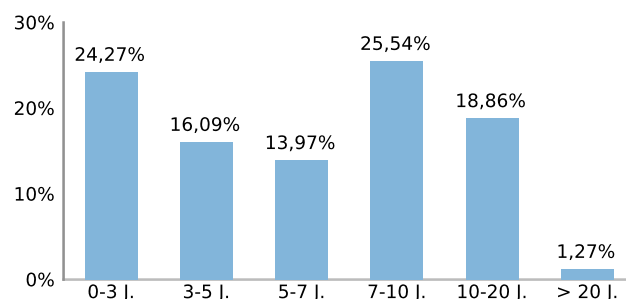
### Portfoliostruktur nach Währungen (exkl. Währungsabsicherung)



### Portfoliostruktur nach Bonität



### Portfoliostruktur nach Laufzeiten



Hierbei handelt es sich um eine Marketingmitteilung. Der Prospekt einschließlich der Fondsbestimmungen sowie die Wesentlichen Anlegerinformationen (Kundeninformationsdokument) des in dieser Unterlage beschriebenen Investmentfonds sind jederzeit kostenlos bei der Allianz Invest Kapitalanlagegesellschaft mbH, Wiedner Gürtel 9-13, A-1100 Wien, sowie im Internet unter [www.allianzinvest.at](http://www.allianzinvest.at) in deutscher Sprache erhältlich. Wichtiger Hinweis: Die vorliegende Marketingmitteilung stellt keine Anlageanalyse, Anlageberatung oder Anlageempfehlung dar. Insbesondere ist sie kein Angebot und keine Aufforderung zum Kauf oder Verkauf von Investmentfondsanteilen. Die vorliegende Unterlage wurde nicht in Einklang mit Rechtsvorschriften zur Förderung der Unabhängigkeit von Finanzanalysen erstellt und unterliegt keinem Verbot des Handels im Anschluss an die Verbreitung von Finanzanalysen. Die in diesem Dokument zur Verfügung gestellten Informationen sind nicht für die Verwendung durch Einwohner oder Staatsbürger der Vereinigten Staaten von Amerika oder durch U.S. Persons gemäß Regulation S der Securities and Exchange Commission in Übereinstimmung mit dem U.S. Securities Act von 1933 bestimmt. Die Wertentwicklung der Vergangenheit lässt keine Rückschlüsse auf die zukünftige Entwicklung eines Fonds zu. Die Performance-Berechnung erfolgt nach der OeKB-Methode. Sofern in dieser Unterlage Portfolio positionen bekannt gegeben werden, basieren diese auf dem Stand des Erstellungszeitpunkts der Marketingunterlage. Im Rahmen des aktiven Managements können sich die genannten Portfolio positionen jederzeit ändern. Die Darstellung beruht auf der kumulierten Wertentwicklung der angegebenen Zeiträume ohne Einberechnung des Ausgabeaufschlages. Der Ausgabeaufschlag wird lediglich am Tag der Anlage berücksichtigt. Beispiel: Anlagesumme von EUR 1.000 wird am Tag der Anlage um den Ausgabeaufschlag von 4,00% (EUR 40,00) vermindert. Im Rahmen der Depotführung können die Wertentwicklung mindernde jährliche Depotkosten anfallen.