

Allianz Invest ESG Dynamisch

(A)

31.03.2024



Fondsportrait

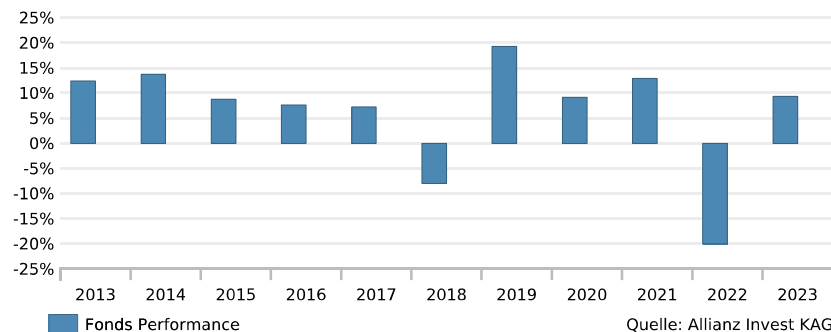
Der Allianz Invest ESG Dynamisch ist ein aktiv ohne Bezugnahme auf einen Index gemanagter Dachfonds, der zu mindestens 65% in nationale und internationale Aktienfonds veranlagt. Der Fonds unterliegt keiner sektoralen, geographischen, emittenten- und branchenmäßigen Ausrichtung. Das Anlageziel wird unter Inkaufnahme höherer Risiken verfolgt. Soziale, ökologische und ethische (ESG) Kriterien sind im Fondsauswahlprozess integriert. Dieser Fonds wurde als Finanzprodukt gemäß Artikel 8 der EU-Offenlegungsverordnung eingestuft. Der Fonds kann aufgrund der Veranlagung in Aktien eine erhöhte Volatilität aufweisen, d.h. die Anteilswerte sind auch innerhalb kurzer Zeiträume großen Schwankungen nach oben und nach unten ausgesetzt.

Wertentwicklung seit Auflage in %



Diese Information bezieht sich auf die frühere Wertentwicklung und stellt keinen verlässlichen Indikator für künftige Ergebnisse dar

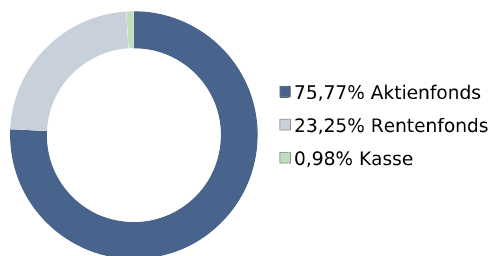
Performance



Wertentwicklung der letzten 5 Jahre in %

Zeitraum	1 M	3 M	6 M	YTD	1 J	3 J.p.a	5 J.p.a
Performance	2,9	6,8	13,2	6,8	14,7	0,1	4,5

Anlageklassen



ÜBER DEN FONDS

Morningstar Gesamtrating

n.a.

Morningstar Sustainability Rating

n.a.

Eckdaten

Fondsvermögen	EUR 89,9 Mio
Fondswährung	EUR
Anteilsklasse	Ausschüttend
Fondsaufgagedatum	15.9.2000
ISIN	AT0000739214
Bloomberg Ticker	ALLIDYA AV
NAV (Stichtag)	EUR 15,78
max. AGA (%)	4,00
Laufende Kosten p.a. in %	1,54
Verwaltungsgebühr p.a. in %	0,90
Abschluss Rechnungsjahr	31.8.2024
letzter Ausschüttungstermin	2.11.2023
letzte Ausschüttung/Anteil	EUR 0,29
Verwaltungsgesellschaft	Allianz Invest KAG
Verwahrstelle	Erste Group Bank AG
Fondsmanager	Allianz Invest KAG

Risikoindikator



niedrig hoch

Kennzahlen in %

Volatilität p.a.	7,52
Sharpe Ratio p.a.	1,96
Max. DD 52W	-13,91
Rendite Anleihen	4,44
Modified Duration Anleihen	6,45
Duration	6,73
Durchschnittsrating Anleihen	BBB+
Durchschnittsrating Fonds	CC

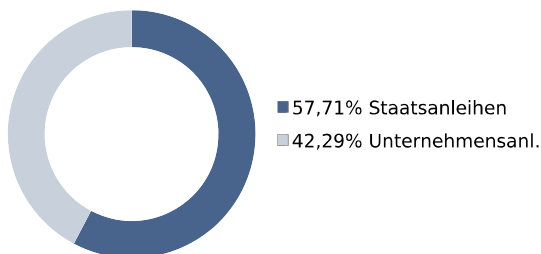
Chancen

- Längerfristig hohes Performancepotenzial von Aktien
- Laufende Verzinsung von Anleihen und Kurschancen bei Zinsrückgang
- Diversifikation durch globale Streuung in nationale und internationale Anleihen- und Aktienfonds

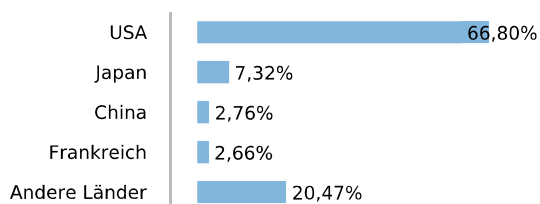
Risiken

- Kursverluste von Anleihen bei Zinsanstieg. Hohe Schwankungsanfälligkeit von Aktien, Kursverluste möglich
- Keine Erfolgsgarantie für Einzelfondsauswahl und aktives Management

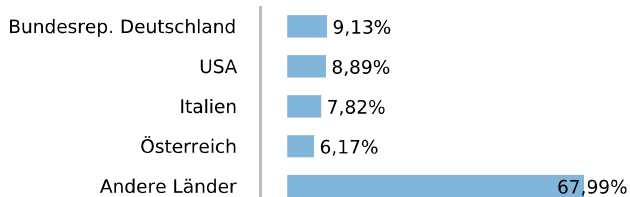
Anleihekategorien



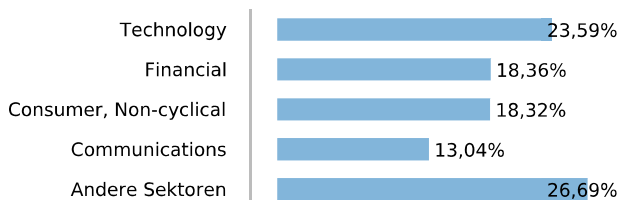
Portfoliostruktur Aktien nach Ländern



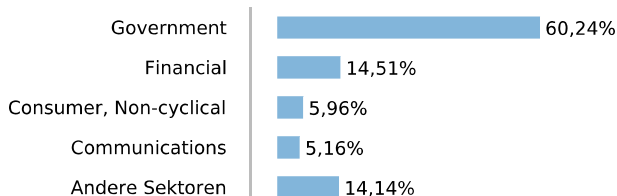
Portfoliostruktur Renten nach Ländern



Portfoliostruktur Aktien nach Sektoren



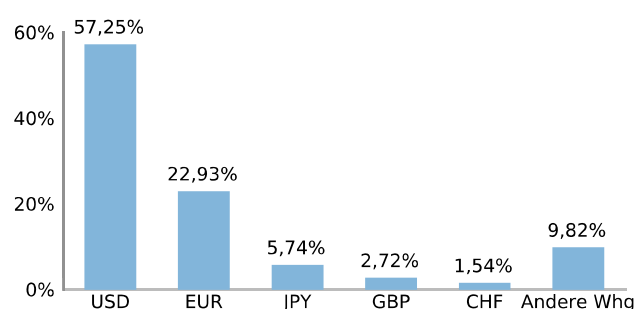
Portfoliostruktur Renten nach Sektoren



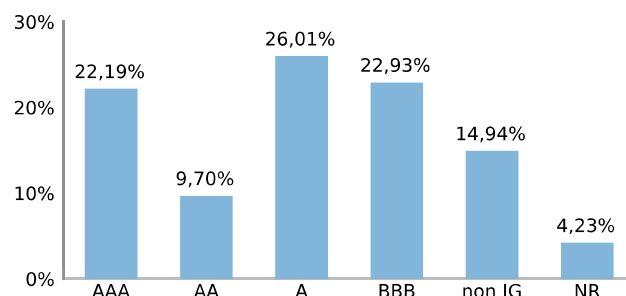
Die 10 grössten Positionen

X MSCI USA UCITS ETF	13,61%
ALLIANZ INVEST ESG GLOBAL-T	12,25%
AM MSCI WORLD PAB UMW ETF DR	11,98%
JPMORGAN F-AMERICA EQTY-IACC	7,08%
TRP SICAV US STRUCT RES EQ-I	7,06%
NORD2 EM MKT SUST ENH-BI USD	6,92%
ALLIANZ INVEST RENTENFONDS-A	6,60%
ALLIANZ INVEST ESG RNT GB-T	6,10%
FIDELITY WORLD FD-IACC EUR	6,07%
ISHARES MSCI EUROPE SRI	4,58%
Total	82,26%

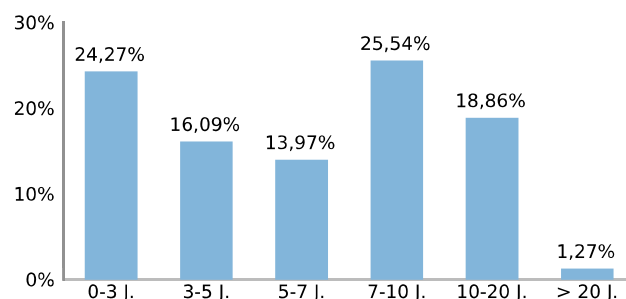
Portfoliostruktur nach Währungen (exkl. Währungsabsicherung)



Portfoliostruktur nach Bonität



Portfoliostruktur nach Laufzeiten



Hierbei handelt es sich um eine Marketingmitteilung. Der Prospekt einschließlich der Fondsbestimmungen sowie die Wesentlichen Anlegerinformationen (Kundeninformationsdokument) des in dieser Unterlage beschriebenen Investmentfonds sind jederzeit kostenlos bei der Allianz Invest Kapitalanlagegesellschaft mbH, Wiedner Gürtel 9-13, A-1100 Wien, sowie im Internet unter www.allianzinvest.at in deutscher Sprache erhältlich. Wichtiger Hinweis: Die vorliegende Marketingmitteilung stellt keine Anlageanalyse, Anlageberatung oder Anlageempfehlung dar. Insbesondere ist sie kein Angebot und keine Aufforderung zum Kauf oder Verkauf von Investmentfondsanteilen. Die vorliegende Unterlage wurde nicht in Einklang mit Rechtsvorschriften zur Förderung der Unabhängigkeit von Finanzanalysen erstellt und unterliegt keinem Verbot des Handels im Anschluss an die Verbreitung von Finanzanalysen. Die in diesem Dokument zur Verfügung gestellten Informationen sind nicht für die Verwendung durch Einwohner oder Staatsbürger der Vereinigten Staaten von Amerika oder durch U.S. Persons gemäß Regulation S der Securities and Exchange Commission in Übereinstimmung mit dem U.S. Securities Act von 1933 bestimmt. Die Wertentwicklung der Vergangenheit lässt keine Rückschlüsse auf die zukünftige Entwicklung eines Fonds zu. Die Performance-Berechnung erfolgt nach der OeKB-Methode. Sofern in dieser Unterlage Portfolio positionen bekannt gegeben werden, basieren diese auf dem Stand des Erstellungszeitpunkts der Marketingunterlage. Im Rahmen des aktiven Managements können sich die genannten Portfolio positionen jederzeit ändern. Die Darstellung beruht auf der kumulierten Wertentwicklung der angegebenen Zeiträume ohne Einberechnung des Ausgabeaufschlages. Der Ausgabeaufschlag wird lediglich am Tag der Anlage berücksichtigt. Beispiel: Anlagesumme von EUR 1.000 wird am Tag der Anlage um den Ausgabeaufschlag von 4,00% (EUR 40,00) vermindert. Im Rahmen der Depotführung können die Wertentwicklung mindernde jährliche Depotkosten anfallen.