

Allianz Invest ESG Portfolio Blue (A)

31.03.2024



Fondsportrait

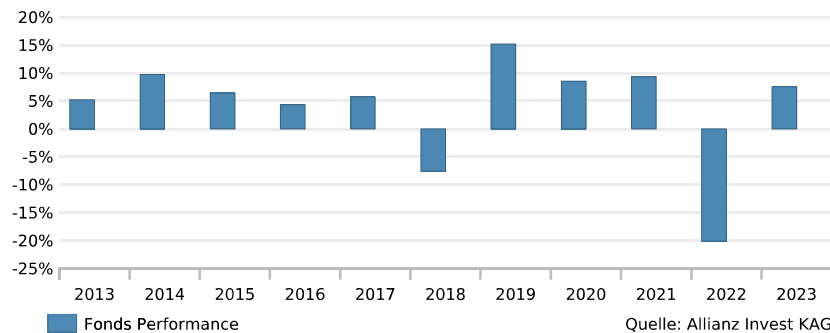
Allianz Invest ESG Portfolio Blue ist ein aktiv ohne Bezugnahme auf einen Index gemanagter Dachfonds, der hochflexibel in nationale und internationale Anleihen- und Aktienfonds (jeweils bis zu 100%) veranlagt und ggfs. mit Fonds, deren Schwerpunkt in Rohstoffen oder Alternative Investments liegt, diversifiziert. Das Anlageziel wird unter Inkaufnahme höherer Risiken verfolgt. Soziale, ökologische und ethische (ESG) Kriterien sind im Fondsauswahlprozess integriert. Dieser Fonds wurde als Finanzprodukt gemäß Artikel 8 der EU-Offenlegungsverordnung eingestuft.

Wertentwicklung seit Auflage in %



Diese Information bezieht sich auf die frühere Wertentwicklung und stellt keinen verlässlichen Indikator für künftige Ergebnisse dar

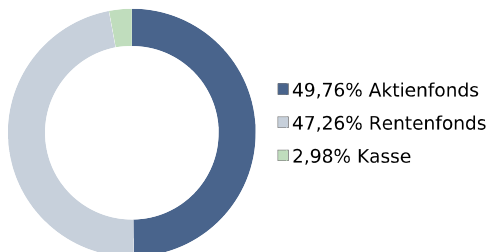
Performance



Wertentwicklung der letzten 5 Jahre in %

Zeitraum	1 M	3 M	6 M	YTD	1 J	3 J.p.a	5 J.p.a
Performance	2,2	3,6	9,8	3,6	10,6	-1,9	2,5

Anlageklassen



ÜBER DEN FONDS

Morningstar Gesamtrating

n.a.

Morningstar Sustainability Rating

n.a.

Eckdaten

Fondsvermögen	EUR 43,1 Mio
Fondswährung	EUR
Anteilsklasse	Ausschüttend
Fondauflegedatum	14.4.2010
ISIN	AT0000A0HJB4
Bloomberg Ticker	ALLIBLA AV
NAV (Stichtag)	EUR 12,27
max. AGA (%)	5,00
Laufende Kosten p.a. in %	1,56
Verwaltungsgebühr p.a. in %	0,90
Abschluss Rechnungsjahr	31.8.2024
letzter Ausschüttungstermin	2.11.2023
letzte Ausschüttung/Anteil	EUR 0,20
Verwaltungsgesellschaft	Allianz Invest KAG
Verwahrstelle	Erste Group Bank AG
Fondsmanager	Allianz Invest KAG

Risikoindikator



niedrig hoch

Kennzahlen in %

Volatilität p.a.	5,86
Sharpe Ratio p.a.	1,81
Max. DD 52W	-10,50
Rendite Anleihen	4,38
Modified Duration Anleihen	6,19
Duration	6,46
Durchschnittsrating Anleihen	BBB+
Durchschnittsrating Fonds	B-

Chancen

- Breites Kurspotenzial von Aktien-, Anleihen-, Rohstofffonds und Alternativen Veranlagungen
- Flexible Anlagepolitik ermöglicht Nutzung von Marktschwankungen
- Diversifikation durch globale Streuung in nationale und internationale Anleihen- und Aktienfonds

Risiken

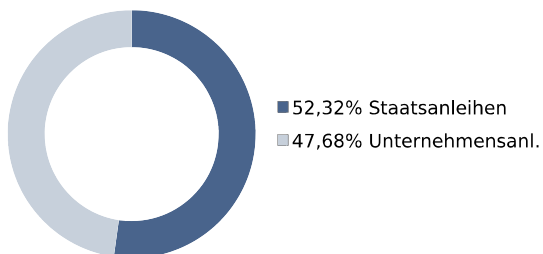
- Aktien und Anleihen, Rohstoffe und Alternative Investments bergen Wertschwankungs- und Verlustrisiken. Die Volatilität des Fonds kann erhöht sein.
- Keine Erfolgsgarantie für Einzelfondsauswahl und aktives Management

Allianz Invest ESG Portfolio Blue (A)

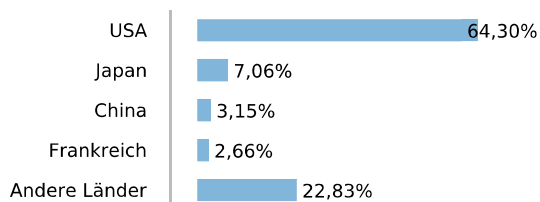
31.03.2024



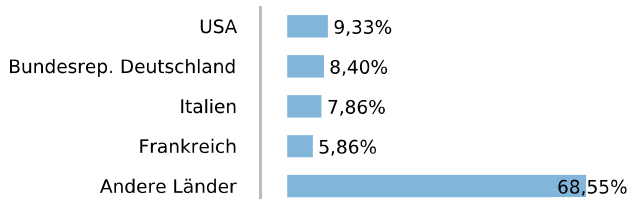
Anleihekategorien



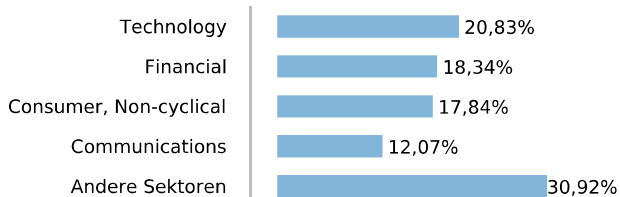
Portfoliostruktur Aktien nach Ländern



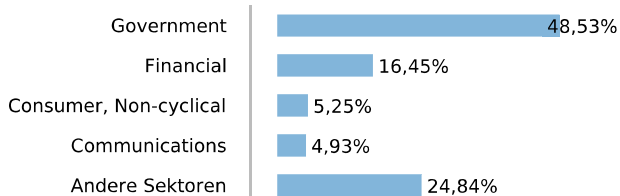
Portfoliostruktur Renten nach Ländern



Portfoliostruktur Aktien nach Sektoren



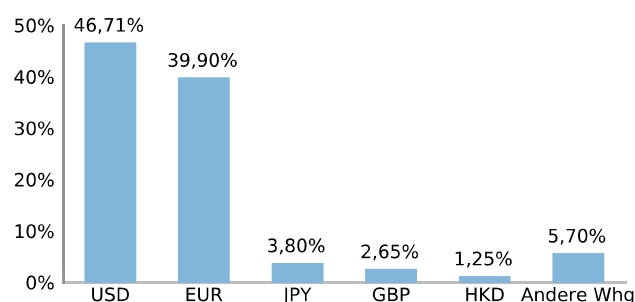
Portfoliostruktur Renten nach Sektoren



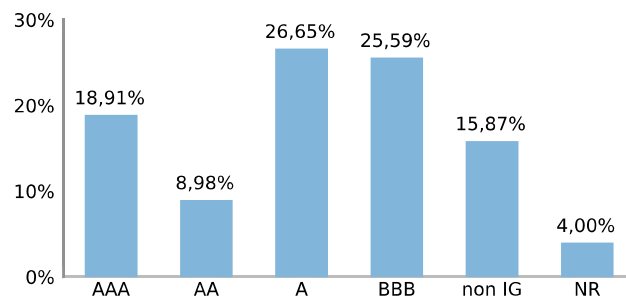
Die 10 grössten Positionen

ALLIANZ INVEST RENTENFONDS-A	11,30%
TRP SICAV US STRUCT RES EQ-I	7,14%
JPMORGAN F-AMERICA EQTY-IACC	7,12%
ALLIANZ INVEST ESG RNT GB-T	6,95%
ALLIANZ INVEST ESG GLOBAL-T	6,49%
AM MSCI WORLD PAB UMW ETF DR	6,06%
FIDELITY WORLD FD-IACC EUR	5,12%
ISHARES MSCI EUROPE ESG SCRIN	5,03%
AMUNDI EURO LIQ SRT GOVI-CAP	4,82%
SCHRODER ITL US SM & MC-C-AC	4,11%
Total	64,13%

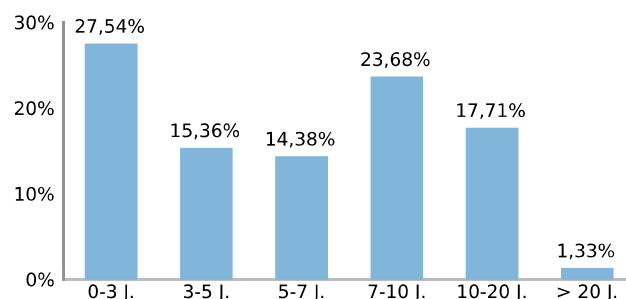
Portfoliostruktur nach Währungen (exkl. Währungsabsicherung)



Portfoliostruktur nach Bonität



Portfoliostruktur nach Laufzeiten



Hierbei handelt es sich um eine Marketingmitteilung. Der Prospekt einschließlich der Fondsbestimmungen sowie die Wesentlichen Anlegerinformationen (Kundeninformationsdokument) des in dieser Unterlage beschriebenen Investmentfonds sind jederzeit kostenlos bei der Allianz Invest Kapitalanlagegesellschaft mbH, Wiedner Gürtel 9-13, A-1100 Wien, sowie im Internet unter www.allianzinvest.at in deutscher Sprache erhältlich. Wichtiger Hinweis: Die vorliegende Marketingmitteilung stellt keine Anlageanalyse, Anlageberatung oder Anlageempfehlung dar. Insbesondere ist sie kein Angebot und keine Aufforderung zum Kauf oder Verkauf von Investmentfondsanteilen. Die vorliegende Unterlage wurde nicht in Einklang mit Rechtsvorschriften zur Förderung der Unabhängigkeit von Finanzanalysen erstellt und unterliegt keinem Verbot des Handels im Anschluss an die Verbreitung von Finanzanalysen. Die in diesem Dokument zur Verfügung gestellten Informationen sind nicht für die Verwendung durch Einwohner oder Staatsbürger der Vereinigten Staaten von Amerika oder durch U.S. Persons gemäß Regulation S der Securities and Exchange Commission in Übereinstimmung mit dem U.S. Securities Act von 1933 bestimmt. Die Wertentwicklung der Vergangenheit lässt keine Rückschlüsse auf die zukünftige Entwicklung eines Fonds zu. Die Performance-Berechnung erfolgt nach der OeKB-Methode. Sofern in dieser Unterlage Portfolio positionen bekannt gegeben werden, basieren diese auf dem Stand des Erstellungszeitpunkts der Marketingunterlage. Im Rahmen des aktiven Managements können sich die genannten Portfolio positionen jederzeit ändern. Die Darstellung beruht auf der kumulierten Wertentwicklung der angegebenen Zeiträume ohne Einberechnung des Ausgabeaufschlages. Der Ausgabeaufschlag wird lediglich am Tag der Anlage berücksichtigt. Beispiel: Anlagesumme von EUR 1.000 wird am Tag der Anlage um den Ausgabeaufschlag von 4,00% (EUR 40,00) vermindert. Im Rahmen der Depotführung können die Wertentwicklung mindernde jährliche Depotkosten anfallen.