

Allianz Invest Zukunftsvorsorge 3 (V)

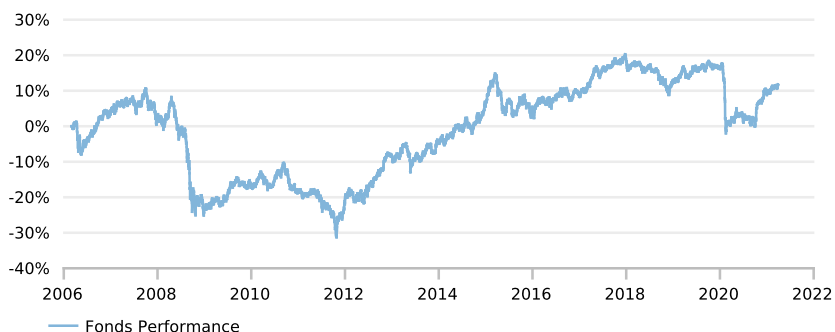
30.04.2021



Fondsportrait

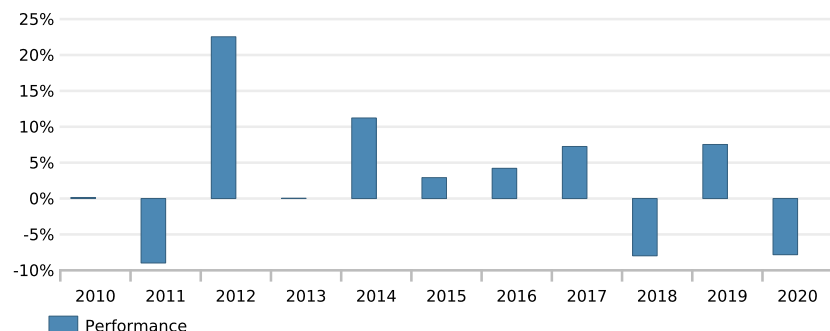
Die Allianz Invest Zukunftsvorsorgefonds sind Spezialfonds und werden aktiv gemäß den rechtlichen Bedingungen für das Versicherungsprodukt Prämienbegünstigte Zukunftsvorsorge gemanagt. Die Fonds investieren sowohl in Aktien als auch Anleihen, wobei zumindest 60% der gehaltenen Aktien an einem geregelten Markt in einem EWR-Land, das eine Börsenkapitalisierung hat, die 40 % des Bruttoinlandsproduktes nicht übersteigt, erstzugelassen sein müssen.

Wertentwicklung seit Auflage



Diese Information bezieht sich auf eine simulierte frühere Wertentwicklung und stellt keinen verlässlichen Indikator für künftige Ergebnisse dar

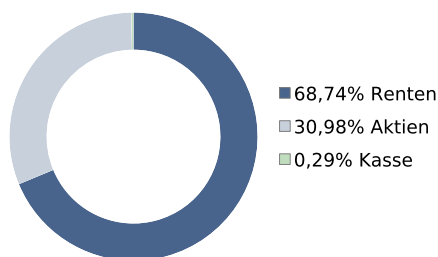
Jährliche Wertentwicklung in %



Historische Performance in %

Bezeichnung	1 M	3 M	6 M	YTD	1J	3J.p.a	5J.p.a
Fonds	0,4	2,3	11,6	3,5	9,0	-1,8	0,7

Anlageklassen



ÜBER DEN FONDS

Morningstar Gesamtrating

n.a.

Morningstar Sustainability Rating

n.a.

Eckdaten

Fondsvermögen	EUR 122,1 Mio
Basiswährung	EUR
Anteilsklasse	Vollthesaurierer
Lancierungsdatum	3.4.2006
ISIN	AT0000A00Q86
Bloomberg Ticker	
NAV (Stichtag)	EUR 55,82
max. Ausgabeaufschlag	5,00
TER	2,73
Abschluss Rechnungsjahr	2.4.2022
Verwaltungsgesellschaft	Allianz Invest KAG
Verwahrstelle	Erste Group Bank AG
Fondsmanager	Allianz Invest KAG

SRR1



tief hoch

Kennzahlen

Volatilität (%)	1,57 %
Sharpe Ratio	-0,05
Information Ratio	-0,41
Maximum Drawdown	-10,52
Rendite	-0,23
Mittlere Laufzeit	3,32
Modified Duration	3,33
Duration	3,32
Durchschnittsrating Anleihen	AA
Durchschnittsrating Fonds	BBB-

Chancen

- Laufende Verzinsung von Anleihen und Kurschancen bei Zinsrückgang
- Beimischung von Aktien erhöht Performancepotenzial
- Konzentriertes Engagement auf gesetzlich definierte Märkte

Risiken

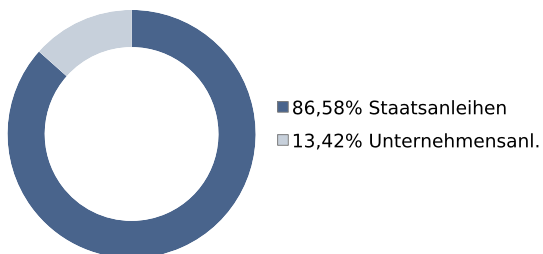
- Kursverluste von Anleihen bei Zinsanstieg. Hohe Schwankungsanfälligkeit von Aktien, Kursverluste möglich
- Gesetzlich definierte Anlagepolitik garantiert keinen Mehrertrag
- Höhere Schwankungsbreite durch makroökonomische und politische Risiken durch Konzentration auf wenige Märkte

Allianz Invest Zukunftsvorsorge 3 (V)

30.04.2021



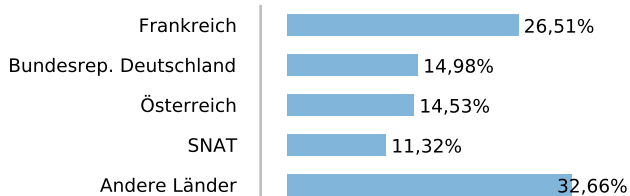
Anleihekategorien



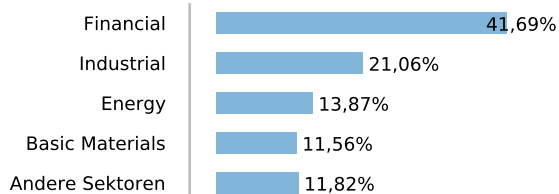
Portfoliostruktur Aktien nach Ländern



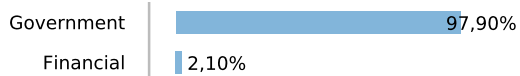
Portfoliostruktur Renten nach Ländern



Portfoliostruktur Aktien nach Sektoren



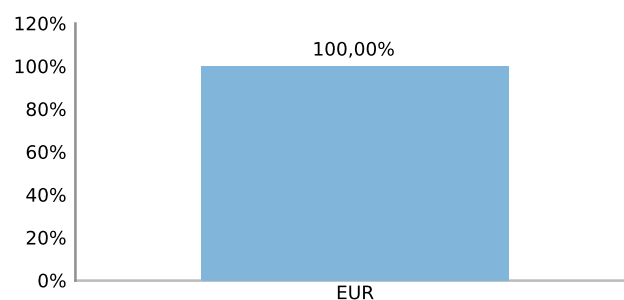
Portfoliostruktur Renten nach Sektoren



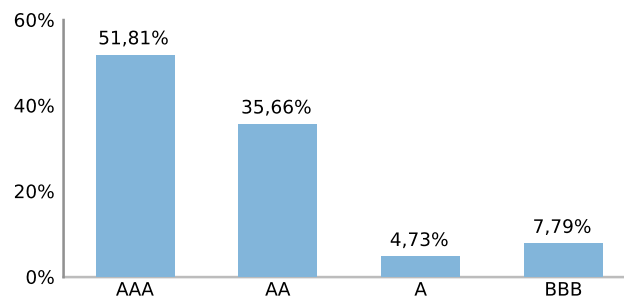
Die 10 grössten Positionen in %

FRTRD 0 04/25/26	11,96%
DBRS 0 07/04/26	10,29%
NETHRS 0 01/15/26	6,53%
OLOD 0 03/28/26	5,46%
ERSTE GROUP BANK AG	5,28%
FRTRD 0 04/25/25	5,19%
OMV AG	4,06%
EIB 0 03/13/26	3,91%
RAGBR 0 07/15/27	3,87%
EIB 0 11/05/26	3,87%
Total	60,42%

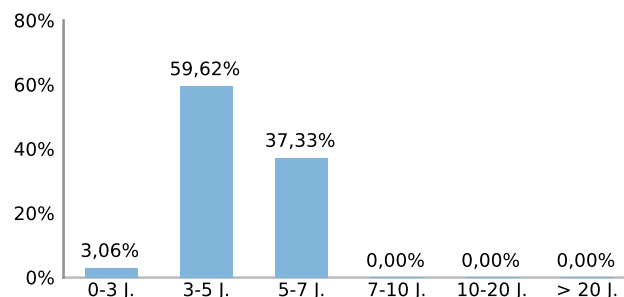
Portfoliostruktur nach Währungen (exkl. Währungsabsicherung)



Portfoliostruktur nach Bonität



Portfoliostruktur nach Laufzeiten



Hierbei handelt es sich um eine Werbemitteilung. Der Prospekt einschließlich der Fondsbestimmungen sowie die Wesentlichen Anlegerinformationen (Kundeninformationsdokument) des in dieser Unterlage beschriebenen Investmentfonds sind jederzeit kostenlos bei der Allianz Invest Kapitalanlagegesellschaft mbH, Hietzinger Kai 101-105, A-1130 Wien, sowie im Internet unter www.allianzinvest.at in deutscher Sprache erhältlich. Wichtiger Hinweis: Die vorliegende Marketingmitteilung stellt keine Anlageanalyse, Anlageberatung oder Anlageempfehlung dar. Insbesondere ist sie kein Angebot und keine Aufforderung zum Kauf oder Verkauf von Investmentfondsanteilen. Die vorliegende Unterlage wurde nicht in Einklang mit Rechtsvorschriften zur Förderung der Unabhängigkeit von Finanzanalysen erstellt und unterliegt keinem Verbot des Handels im Anschluss an die Verbreitung von Finanzanalysen. Die in diesem Dokument zur Verfügung gestellten Informationen sind nicht für die Verwendung durch Einwohner oder Staatsbürger der Vereinigten Staaten von Amerika oder durch U.S. Persons gemäß Regulation S der Securities and Exchange Commission in Übereinstimmung mit dem U.S. Securities Act von 1933 bestimmt. Die Wertentwicklung der Vergangenheit lässt keine Rückschlüsse auf die zukünftige Entwicklung eines Fonds zu. Die Performance-Berechnung erfolgt nach der OeKB-Methode. Sofern in dieser Unterlage Portfoliopositionierungen von Fonds bekannt gegeben werden, basieren diese auf dem Stand der Marktentwicklung zum Redaktionsschluss. Im Rahmen des aktiven Managements können sich die genannten Portfoliopositionierungen jederzeit ändern. Die Darstellung beruht auf der kumulierten Wertentwicklung der angegebenen Zeiträume ohne Einberechnung des Ausgabeaufschlages.³ Der Ausgabeaufschlag wird lediglich am Tag der Anlage berücksichtigt. Beispiel: Anlagesumme von EUR 1.000 wird am Tag der Anlage um den Ausgabeaufschlag von 5,00% (EUR 50,00) vermindert. Im Rahmen der Depotführung können die Wertentwicklung mindernde jährliche Depotkosten anfallen.