

# Allianz Invest Osteuropa Rentenfonds (T)

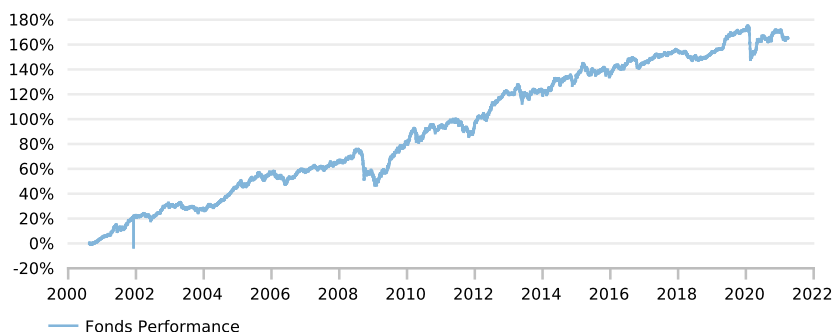
30.04.2021



## Fondsportrait

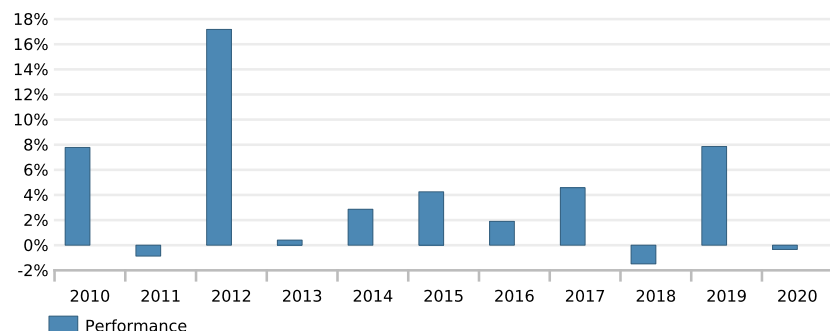
Der Allianz Invest Osteuropa Rentenfonds wird aktiv gemanagt und investiert überwiegend in Anleihen von Emittenten, insbesondere auch Staaten und supranationale Organisationen, aus Zentral- und Osteuropa. Er unterliegt keiner branchenmäßigen Beschränkung. Das Anlageziel wird unter Inkaufnahme niedriger Risiken verfolgt. Der Fonds unterliegt der Nachhaltigkeitspolitik der Allianz SE und hält sich an deren ESG Ausschlussliste.

## Wertentwicklung seit Auflage



Diese Information bezieht sich auf eine simulierte frühere Wertentwicklung und stellt keinen verlässlichen Indikator für künftige Ergebnisse dar

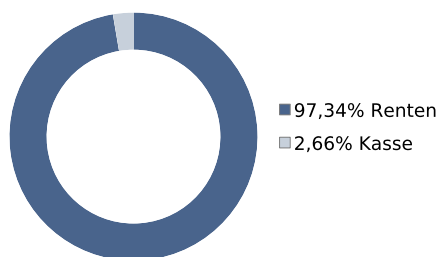
## Jährliche Wertentwicklung in %



## Historische Performance in %

Bezeichnung	1 M	3 M	6 M	YTD	1J	3J.p.a	5J.p.a
Fonds	0,7	-1,8	0,8	-1,9	4,7	1,5	1,9

## Anlageklassen



## ÜBER DEN FONDS

### Morningstar Gesamtrating



### Morningstar Sustainability Rating

n.a.

### Eckdaten

Fondsvermögen	EUR 228,0 Mio
Basiswährung	EUR
Anteilsklasse	Thesaurierend
Lancierungsdatum	15.9.2000
ISIN	AT0000739255
Bloomberg Ticker	ALOSTET AV
NAV (Stichtag)	EUR 117,87
max. Ausgabeaufschlag	4,00
TER	1,02
Abschluss Rechnungsjahr	30.11.2021
Verwaltungsgesellschaft	Allianz Invest KAG
Verwahrstelle	Erste Group Bank AG
Fondsmanager	Allianz Invest KAG

### SRR1



tief hoch

### Kennzahlen

Volatilität (%)	1,05 %
Sharpe Ratio	-0,34
Information Ratio	-1,65
Maximum Drawdown	-6,69
Rendite	1,62
Mittlere Laufzeit	6,96
Modified Duration	5,79
Duration	5,90
Durchschnittlicher Kupon	2,85
Durchschnittsrating Anleihen	BBB
Durchschnittsrating Fonds	BBB

### Chancen

- Laufende Verzinsung von Anleihen und Kurschancen bei Zinsrückgang
- Überdurchschnittlich hohes Ertragspotenzial durch Veranlagung in Osteuropa
- Wechselkursgewinne gegenüber der Fondswährung möglich
- Zusatzerträge durch Einzelwertanalyse und aktives Management
- Breite Streuung über zahlreiche Einzeltitel

### Risiken

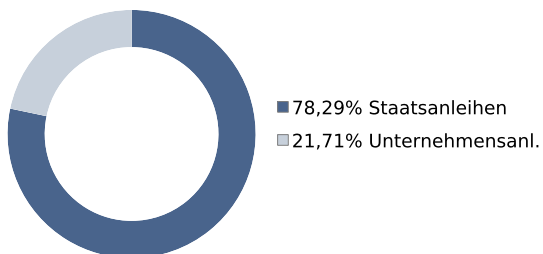
- Kursverluste von Anleihen bei Zinsanstieg
- Höhere Schwankungsbreite durch makroökonomische und politische Risiken durch Veranlagung in Osteuropa
- Wechselkursverluste gegenüber der Fondswährung möglich
- Keine Erfolgsgarantie für Einzelwertanalyse und aktives Management
- Breite Streuung reduziert Performancebeitrag einzelner Titel

# Allianz Invest Osteuropa Rentenfonds (T)

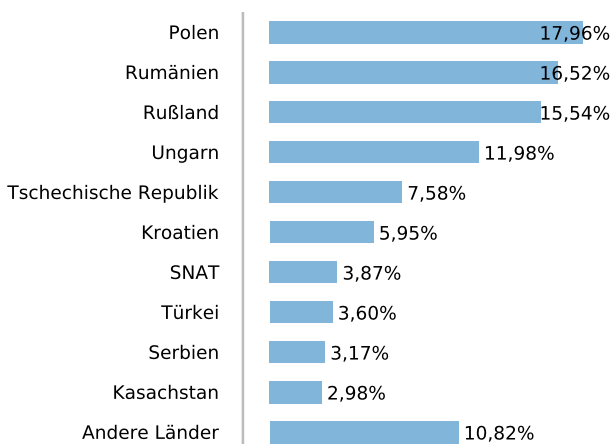
30.04.2021



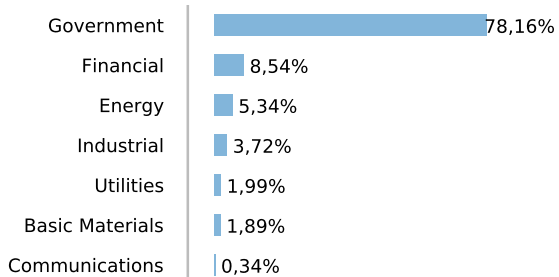
## Anleihekategorien



## Portfoliostruktur nach Ländern



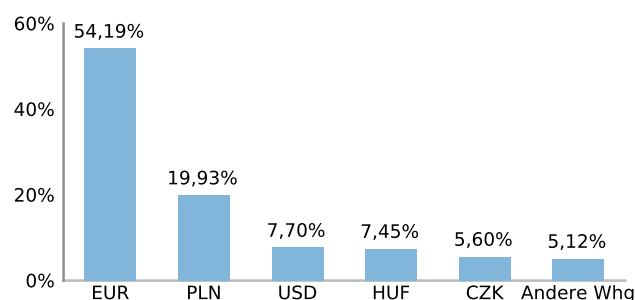
## Portfoliostruktur nach Sektoren



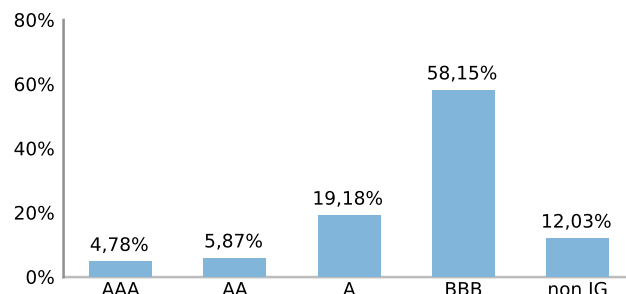
## Die 10 grössten Positionen in %

POLGB 2 1/2 07/25/27	3,60%
ROMANI 4 5/8 04/03/49	2,46%
SERBIA 1 1/2 06/26/29	2,43%
CZGB 0.05 11/29/29	2,37%
POLGB 3 1/4 07/25/25	2,18%
POLGB 5 3/4 09/23/22	2,14%
EIB 2 3/4 08/25/26	2,10%
CROATI 3 03/20/27	2,03%
POLGB 2 1/2 07/25/26	2,01%
HGB 3 10/27/27	1,97%
<b>Total</b>	<b>23,27%</b>

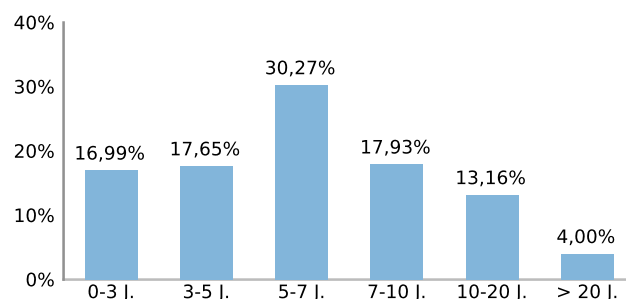
## Portfoliostruktur nach Währungen (exkl. Währungsabsicherung)



## Portfoliostruktur nach Bonität



## Portfoliostruktur nach Laufzeiten



Hierbei handelt es sich um eine Werbemitteilung. Der Prospekt einschließlich der Fondsbestimmungen sowie die Wesentlichen Anlegerinformationen (Kundeninformationsdokument) des in dieser Unterlage beschriebenen Investmentfonds sind jederzeit kostenlos bei der Allianz Invest Kapitalanlagegesellschaft mbH, Hietzinger Kai 101-105, A-1130 Wien, sowie im Internet unter [www.allianzinvest.at](http://www.allianzinvest.at) in deutscher Sprache erhältlich. Wichtiger Hinweis: Die vorliegende Marketingmitteilung stellt keine Anlageanalyse, Anlageberatung oder Anlageempfehlung dar. Insbesondere ist sie kein Angebot und keine Aufforderung zum Kauf oder Verkauf von Investmentfondsanteilen. Die vorliegende Unterlage wurde nicht in Einklang mit Rechtsvorschriften zur Förderung der Unabhängigkeit von Finanzanalysen erstellt und unterliegt keinem Verbot des Handels im Anschluss an die Verbreitung von Finanzanalysen. Die in diesem Dokument zur Verfügung gestellten Informationen sind nicht für die Verwendung durch Einwohner oder Staatsbürger der Vereinigten Staaten von Amerika oder durch U.S. Persons gemäß Regulation S der Securities and Exchange Commission in Übereinstimmung mit dem U.S. Securities Act von 1933 bestimmt. Die Wertentwicklung der Vergangenheit lässt keine Rückschlüsse auf die zukünftige Entwicklung eines Fonds zu. Die Performance-Berechnung erfolgt nach der OeKB-Methode. Sofern in dieser Unterlage Portfoliopositionierungen von Fonds bekannt gegeben werden, basieren diese auf dem Stand der Marktentwicklung zum Redaktionsschluss. Im Rahmen des aktiven Managements können sich die genannten Portfoliopositionierungen jederzeit ändern. Die Darstellung beruht auf der kumulierten Wertentwicklung der angegebenen Zeiträume ohne Einberechnung des Ausgabeaufschlages.<sup>3</sup> Der Ausgabeaufschlag wird lediglich am Tag der Anlage berücksichtigt. Beispiel: Anlagesumme von EUR 1.000 wird am Tag der Anlage um den Ausgabeaufschlag von 4,00% (EUR 40,00) vermindert. Im Rahmen der Depotführung können die Wertentwicklung mindernde jährliche Depotkosten anfallen.