

Allianz PIMCO Mortgage

(A)

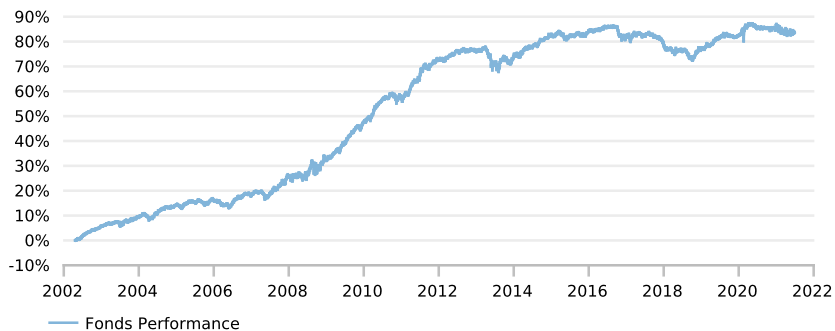
31.07.2021



Fondsportrait

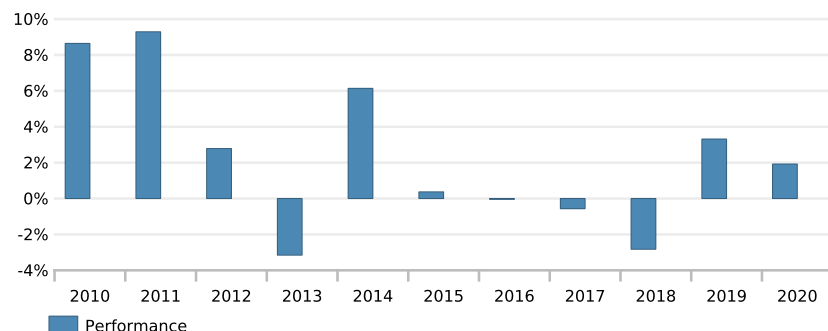
Der Allianz PIMCO Mortgage wird aktiv gemanagt und investiert überwiegend in Anleihen, die als US Mortgage Bonds gelten. Dabei liegt das Schwergewicht auf Ginnie Mae-Bonds. Veranlagt wird in Lokalwährung, die weitestgehend abgesichert wird. Das Anlageziel wird unter Inkaufnahme niedriger Risiken verfolgt. Der Fonds unterliegt der Nachhaltigkeitspolitik der Allianz SE und hält sich an deren ESG Ausschlussliste.

Wertentwicklung seit Auflage



Diese Information bezieht sich auf eine simulierte frühere Wertentwicklung und stellt keinen verlässlichen Indikator für künftige Ergebnisse dar

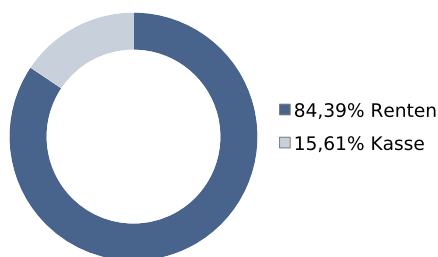
Jährliche Wertentwicklung in %



Historische Performance in %

Bezeichnung	1 M	3 M	6 M	YTD	1J	3J.p.a	5J.p.a
Fonds	0,1	-0,1	-0,8	-0,9	-1,0	1,4	-0,2

Anlageklassen



ÜBER DEN FONDS

Morningstar Gesamtrating

n.a.

Morningstar Sustainability Rating

n.a.

Eckdaten

Fondsvermögen	EUR 148,5 Mio
Basiswährung	EUR
Anteilsklasse	Ausschüttend
Lancierungsdatum	22.5.2002
ISIN	AT0000675459
Bloomberg Ticker	ALLPMGA AV
NAV (Stichtag)	EUR 56,19
max. Ausgabeaufschlag	3,50
TER	0,91
Abschluss Rechnungsjahr	30.11.2021
letzter Ausschüttungstermin	1.2.2021
letzte Ausschüttung	0,50
Verwaltungsgesellschaft	Allianz Invest KAG
Verwahrstelle	Erste Group Bank AG
Fondsmanager	PIMCO

SRR1



tief hoch

Kennzahlen

Volatilität (%)	2,97 %
Sharpe Ratio	-0,33
Information Ratio	0,11
Maximum Drawdown	-2,80
Rendite	2,75
Mittlere Laufzeit	22,20
Modified Duration	11,99
Duration	12,34
Durchschnittlicher Kupon	3,14
Durchschnittsrating Anleihen	AA+
Durchschnittsrating Fonds	AA

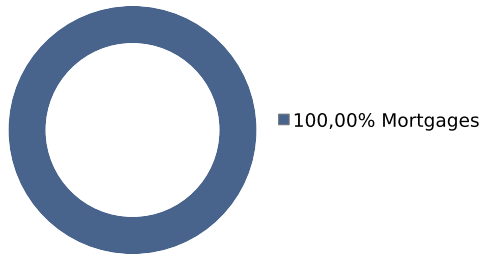
Chancen

- Laufende Verzinsung von Anleihen und Kurschancen bei Zinsrückgang
- Veranlagung in den USA bietet erweiterte Performancechancen
- Breite Streuung über zahlreiche Einzeltitel

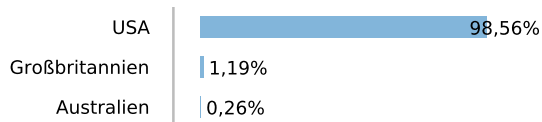
Risiken

- Kursverluste von Anleihen bei Zinsanstieg
- Veranlagung in den USA erhöht das Risikoprofil
- Breite Streuung reduziert Performancebeitrag einzelner Titel

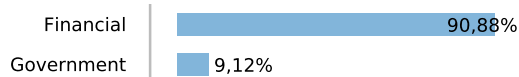
Anleihekategorien



Portfoliostruktur nach Ländern



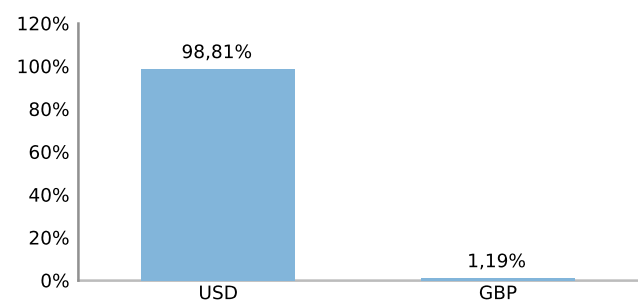
Portfoliostruktur nach Sektoren



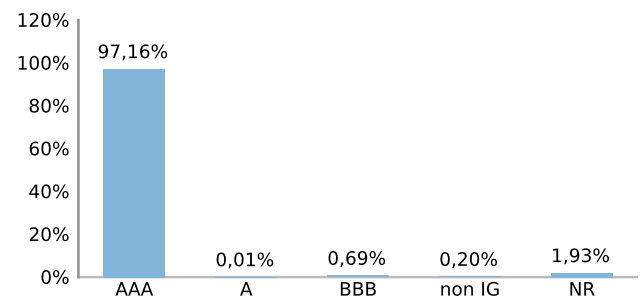
Die 10 grössten Positionen in %

G2 MA7312	9,31%
G2 784601	3,77%
G2 785399	2,97%
G2 BT5311	2,63%
GNR 2015-H33 FA	2,13%
G2 BR8755	1,85%
G2 BC5410	1,79%
G2 BT6314	1,74%
G2 784455	1,58%
FN BF0497	1,37%
Total	29,17%

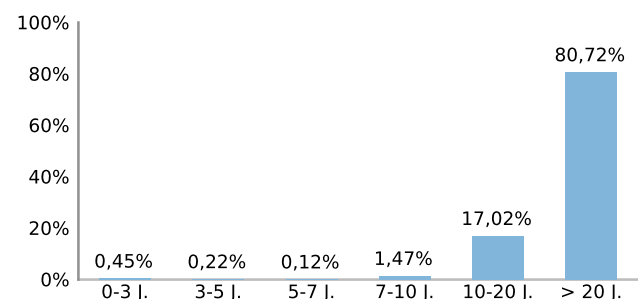
Portfoliostruktur nach Währungen (exkl. Währungsabsicherung)



Portfoliostruktur nach Bonität



Portfoliostruktur nach Laufzeiten



Hierbei handelt es sich um eine Werbemittelung. Der Prospekt einschließlich der Fondsbestimmungen sowie die Wesentlichen Anlegerinformationen (Kundeninformationsdokument) des in dieser Unterlage beschriebenen Investmentfonds sind jederzeit kostenlos bei der Allianz Invest Kapitalanlagegesellschaft mbH, Hietzinger Kai 101-105, A-1130 Wien, sowie im Internet unter www.allianzinvest.at in deutscher Sprache erhältlich. Wichtiger Hinweis: Die vorliegende Marketingmitteilung stellt keine Anlageanalyse, Anlageberatung oder Anlageempfehlung dar. Insbesondere ist sie kein Angebot und keine Aufforderung zum Kauf oder Verkauf von Investmentfondsanteilen. Die vorliegende Unterlage wurde nicht in Einklang mit Rechtsvorschriften zur Förderung der Unabhängigkeit von Finanzanalysen erstellt und unterliegt keinem Verbot des Handels im Anschluss an die Verbreitung von Finanzanalysen. Die in diesem Dokument zur Verfügung gestellten Informationen sind nicht für die Verwendung durch Einwohner oder Staatsbürger der Vereinigten Staaten von Amerika oder durch U.S. Persons gemäß Regulation S der Securities and Exchange Commission in Übereinstimmung mit dem U.S. Securities Act von 1933 bestimmt. Die Wertentwicklung der Vergangenheit lässt keine Rückschlüsse auf die zukünftige Entwicklung eines Fonds zu. Die Performance-Berechnung erfolgt nach der OeKB-Methode. Sofern in dieser Unterlage Portfoliopositionierungen von Fonds bekannt gegeben werden, basieren diese auf dem Stand der Marktentwicklung zum Redaktionsschluss. Im Rahmen des aktiven Managements können sich die genannten Portfoliopositionierungen jederzeit ändern. Die Darstellung beruht auf der kumulierten Wertentwicklung der angegebenen Zeiträume ohne Einberechnung des Ausgabeaufschlages.³ Der Ausgabeaufschlag wird lediglich am Tag der Anlage berücksichtigt. Beispiel: Anlagesumme von EUR 1.000 wird am Tag der Anlage um den Ausgabeaufschlag von 3,50% (EUR 35,00) vermindert. Im Rahmen der Depotführung können die Wertentwicklung mindernde jährliche Depotkosten anfallen.