

Allianz Invest Osteuropa Rentenfonds

Monatsbericht der Allianz Invest KAG mbH

29.12.2011

Anlageschwerpunkt

Die Veranlagungen erfolgen in fest- und variabel verzinslichen Anleihen Zentral- und Osteuropas. Investiert wird sowohl in Landeswährungen als auch in auf Euro lautende Emissionen.

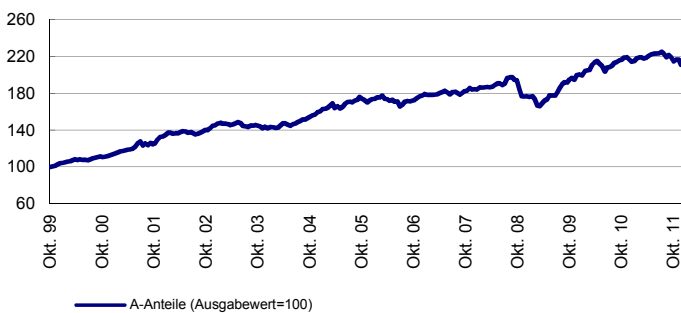
Risikoklasse



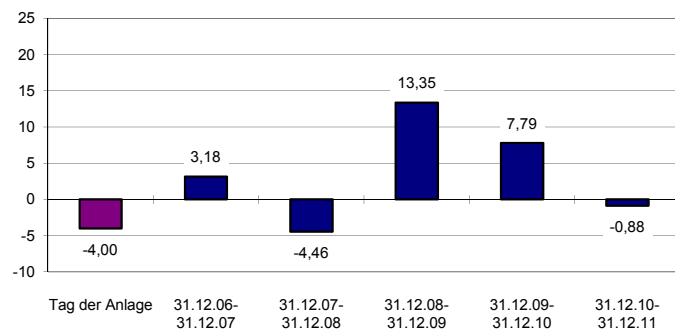
Wertentwicklung in %¹

	1 Jahr	3 Jahre	5 Jahre	10 Jahre	s. Aufl.
pro Jahr (p.a.)	-0,88%	6,60%	3,59%	4,62%	6,39%

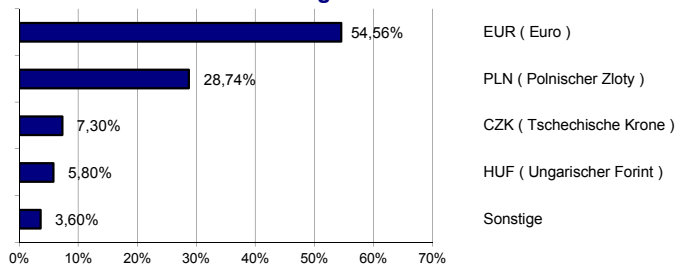
Wertentwicklung seit Fondsbeginn¹



Jährliche Wertentwicklung in %^{2,3}



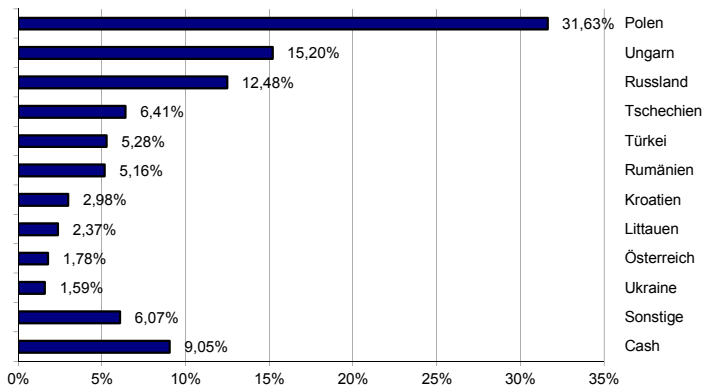
Fondsstruktur nach Währung in %



Daten und Fakten

ISIN / WKN	AT0000772397 (A) / 77239 AT0000739255 (T) / 73925
Verwaltungsgesellschaft	Allianz Invest KAG mbH
Depotbank	Allianz Investmentbank AG
Rechnungsjahr	15.09. - 14.09.
Erstauflage	01.10.1999 (A) 15.09.2000 (T)
Ausschüttung	15.11. j. J.
Ausschüttung 2011	€ 2,34 pro Anteil
Errechneter Wert	€ 55,44 (A) € 90 (T)
Fondsvermögen in Mio.	€ 162,32
Durchschnittl. Restlaufzeit	3,45 Jahre
Mod. Duration	2,78%
Durchschnittl. Rating	BBB
Fondsmanagement	Mag. Robert Sikora Mag. Martin Maier
Ausgabeaufschlag in %	4,00
Verwaltungsgebühr in % p.a. zzt.	1,00 (max 2,00)
TER in %	1,05
Kursveröffentlichungen	www.allianzinvest.at
Hotline	01/505 54 80 - 4848
E-Mail (Allgem. Auskünfte)	sales@allianzinvest.at
E-Mail (Aufträge/Änderung)	konto@allianzinvest.at

Fondsstruktur nach Ländern in %



Risikokategorie 3 - gewinnorientiert:

Die Ertragswartungen des Anlegers gehen über das marktübliche Renditeniveau hinaus. Für die Erwirtschaftung einer langfristig höheren Ertrags- und/oder Vermögenssteigerung werden höhere Kursschwankungen aus Aktien-, Zins- und Währungsschwankungen in Kauf genommen. Empfohlene Behaltedauer: 5 Jahre und länger

Die veröffentlichten Prospekte des in dieser Fondsinfo genannten Fonds in der aktuellen Fassung stehen den Interessenten bei der Allianz Invest Kapitalanlagegesellschaft mbH und der Allianz Investmentbank AG (Depotbank), beide Hietzinger Kai 101-105, 1130 Wien sowie unter www.allianzinvest.at zur Verfügung. Wichtiger Hinweis: Das ist eine Marketingmitteilung. Performanceergebnisse der Vergangenheit lassen keine Rückschlüsse auf die zukünftige Entwicklung des Investmentfonds zu. Die Performance-Berechnung erfolgt nach der OeKB-Methode. ¹ Ausgabebspesen in Performance nicht berücksichtigt. ² Die Darstellung beruht auf der kumulierten Wertentwicklung der angegebenen Zeiträume ohne Einberechnung des Ausgabeaufschlages. ³ Der Ausgabeaufschlag wird lediglich am Tag der Anlage berücksichtigt. Beispiel: Anlagesumme von EUR 1.000 wird am Tag der Anlage um den Ausgabeaufschlag von 4% (EUR 38,46) vermindert. Im Rahmen der Depotführung können die Wertentwicklung mindernde jährliche Depotkosten anfallen.