

Allianz Invest Eurorent vormals Allianz Invest Eurorent Liquid

Monatsbericht der Allianz Invest KAG mbH

29.12.2011

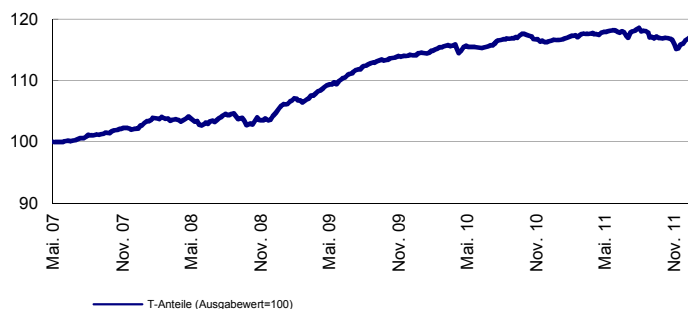
Anlageschwerpunkt

Der Fonds veranlagt aktiv in Euro-Rentenpapiere mit kurzer Restlaufzeit. Anlageziel ist eine konstante Wertentwicklung, die das aktuelle Zinsniveau im 1- bis 3-jährigen Laufzeitenbereich widerspiegelt.

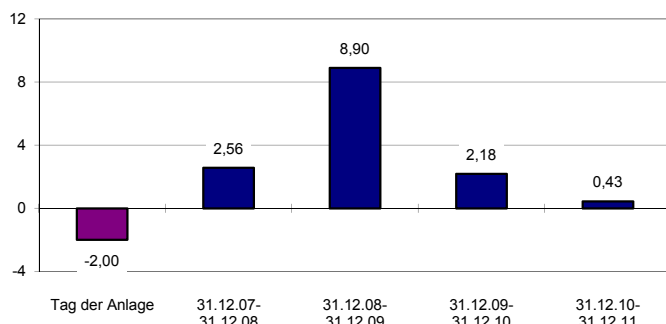
Wertentwicklung in %¹

	1 Jahr	3 Jahre	s. Aufl.
pro Jahr (p.a.)	0,43%	3,77%	3,47%

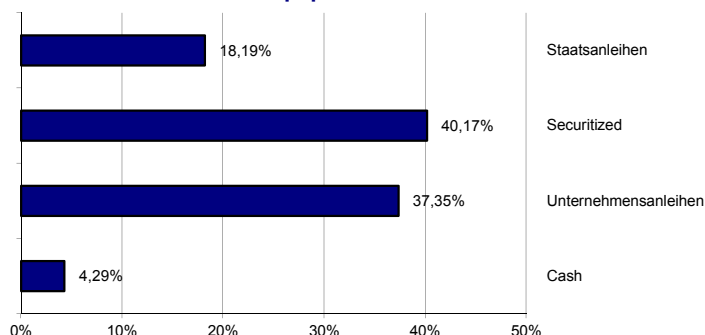
Wertentwicklung seit Fondsbeginn¹



Jährliche Wertentwicklung in %^{2,3}



Fondsstruktur nach Wertpapieren in %



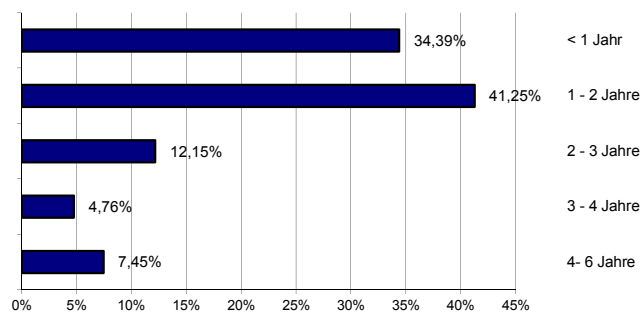
Risikoklasse



Daten und Fakten

ISIN / WKN	AT0000A05GX3 (A) / A05GX AT0000A05H33 (T) / A05H3
Verwaltungsgesellschaft	Allianz Invest KAG mbH
Depotbank	Allianz Investmentbank AG
Rechnungsjahr	15.09. - 14.09.
Erstauflage	21.05.2007 (A) 21.05.2007 (T)
Ausschüttung	15.11. j. J.
Ausschüttung 2011	€ 3,81 pro Anteil
Errechneter Wert	€ 98,24 (A) € 112,09 (T)
Fondsvermögen in Mio.	€ 182,96
Durchschnittl. Restlaufzeit	1,56 Jahre
Mod. Duration	1,41%
Durchschnittl. Rating	A
Fondsmanagement	Mag. Anton Kuzmanoski Mag. Nilay Akyildiz
Ausgabeaufschlag in %	2,00
Verwaltungsgebühr in % p.a. zzt.	0,37 (max 0,50)
TER in %	0,40
Kursveröffentlichungen	www.allianzinvest.at
Hotline	01/505 54 80 - 4848
E-Mail (Allgem. Auskünfte)	sales@allianzinvest.at
E-Mail (Aufträge/Änderung)	konto@allianzinvest.at

Laufzeitenstruktur in %



Risikokategorie 1 - sicherheitsorientiert:

Die Substanzerhaltung der Anlage steht im Vordergrund. Die Anlage wird marktgerecht verzinst, unterliegt aber auch Kursschwankungen. Empfohlene Behaltdauer: mindestens zwei Jahre oder länger

Die veröffentlichten Prospekte des in dieser Fondsinfo genannten Fonds in der aktuellen Fassung stehen den Interessenten bei der Allianz Invest Kapitalanlagegesellschaft mbH und der Allianz Investmentbank AG (Depotbank), beide Hietzinger Kai 101-105, 1130 Wien sowie unter www.allianzinvest.at zur Verfügung. Wichtiger Hinweis: Das ist eine Marketingmitteilung. Performanceergebnisse der Vergangenheit lassen keine Rückschlüsse auf die zukünftige Entwicklung des Investmentfonds zu. Die Performance-Berechnung erfolgt nach der OeKB-Methode. ¹Ausgabespesen in Performance nicht berücksichtigt. ² Die Darstellung beruht auf der kumulierten Wertentwicklung der angegebenen Zeiträume ohne Einberechnung des Ausgabeaufschlages. ³ Der Ausgabeaufschlag wird lediglich am Tag der Anlage berücksichtigt. Beispiel: Anlagesumme von EUR 1.000 wird am Tag der Anlage um den Ausgabeaufschlag von 2% (EUR 19,60) vermindert. Im Rahmen der Depotführung können die Wertentwicklung mindernde jährliche Depotkosten anfallen.