

# Allianz Invest Solid vormalis Allianz Invest Cash

## Monatsbericht der Allianz Invest KAG mbH

29.12.2011

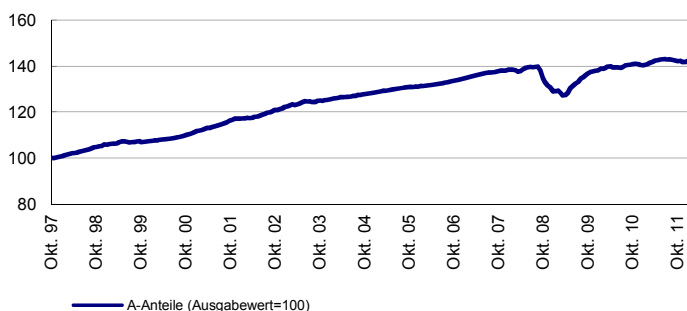
### Anlageschwerpunkt

Die Veranlagungen erfolgen in fix und variabel verzinsten Anleihen mit einer Restlaufzeit von vorwiegend 1 - 3 Jahren.

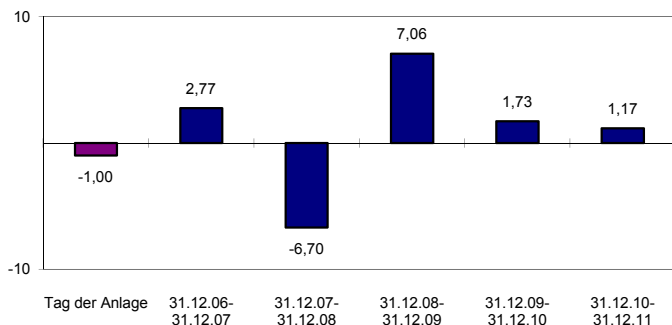
### Wertentwicklung in %<sup>1</sup>

	1 Jahr	3 Jahre	5 Jahre	10 Jahre	s. Aufl.
pro Jahr (p.a.)	1,17%	3,29%	1,09%	1,96%	2,51%

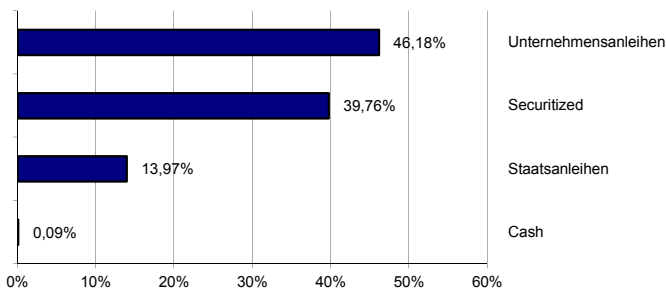
### Wertentwicklung seit Fondsbeginn<sup>1</sup>



### Jährliche Wertentwicklung in %<sup>2,3</sup>



### Fondsstruktur nach Wertpapieren in %



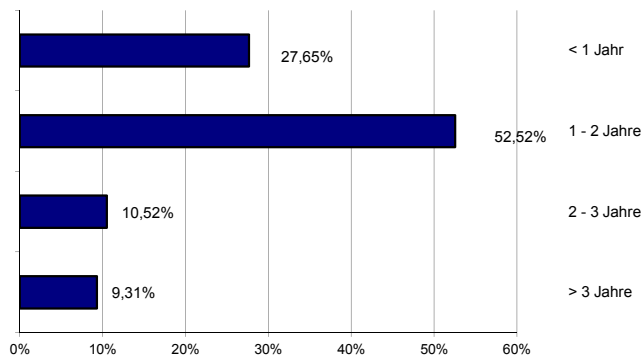
### Risikoklasse



### Daten und Fakten

ISIN / WKN	AT0000824693 (A) / 82469 AT0000A00Q03 (T) / A00Q0
Verwaltungsgesellschaft	Allianz Invest KAG mbH
Depotbank	Allianz Investmentbank AG
Rechnungsjahr	15.09. - 14.09.
Erstauflage	10.10.1997 (A) 29.03.2006 (T)
Ausschüttung	15.11. j. J.
Ausschüttung 2011	€ 1,05 pro Anteil
Errechneter Wert	€ 64,58 (A) € 73,79 (T)
Fondsvermögen in Mio.	€ 40,50
Durchschnittl. Restlaufzeit	1,63 Jahre
Mod. Duration	0,66%
Durchschnittl. Rating	AA
Fondsmanagement	Mag. Nilay Akyildiz Mag. Anton Kuzmanoski
Ausgabeaufschlag in %	1,00
Verwaltungsgebühr in % p.a. zzt.	0,25 (max 0,50)
TER in %	0,30
Kursveröffentlichungen	<a href="http://www.allianzinvest.at">www.allianzinvest.at</a>
Hotline	01/505 54 80 - 4848
E-Mail (Allgem. Auskünfte)	<a href="mailto:sales@allianzinvest.at">sales@allianzinvest.at</a>
E-Mail (Aufträge/Änderung)	<a href="mailto:konto@allianzinvest.at">konto@allianzinvest.at</a>

### Laufzeitenstruktur in %



### Risikokategorie 1 - sicherheitsorientiert:

Die Substanzerhaltung der Anlage steht im Vordergrund. Die Anlage wird marktgerecht verzinst, unterliegt aber auch Kursschwankungen. Empfohlene Behaltdauer: mindestens zwei Jahre oder länger

Die veröffentlichten Prospekte des in dieser Fondsinfo genannten Fonds in der aktuellen Fassung stehen den Interessenten bei der Allianz Invest Kapitalanlagegesellschaft mbH und der Allianz Investmentbank AG (Depotbank), beide Hietzinger Kai 101-105, 1130 Wien sowie unter [www.allianzinvest.at](http://www.allianzinvest.at) zur Verfügung. Wichtiger Hinweis: Das ist eine Marketingmitteilung. Performanceergebnisse der Vergangenheit lassen keine Rückschlüsse auf die zukünftige Entwicklung des Investmentfonds zu. Die Performance-Berechnung erfolgt nach der OeKB-Methode. <sup>1</sup>Ausgabespesen in Performance nicht berücksichtigt. <sup>2</sup> Die Darstellung beruht auf der kumulierten Wertentwicklung der angegebenen Zeiträume ohne Einberechnung des Ausgabeaufschlages. <sup>3</sup> Der Ausgabeaufschlag wird lediglich am Tag der Anlage berücksichtigt. Beispiel: Anlagesumme von EUR 1.000 wird am Tag der Anlage um den Ausgabeaufschlag von 1% (EUR 9,90) vermindert. Im Rahmen der Depotführung können die Wertentwicklung mindernde jährliche Depotkosten anfallen.