

Allianz Invest Aktienfonds

Monatsbericht der Allianz Invest KAG mbH

29.12.2011

Anlageschwerpunkt

Die Veranlagungen erfolgen vorwiegend in großkapitalisierte Unternehmen aus dem Euroraum.

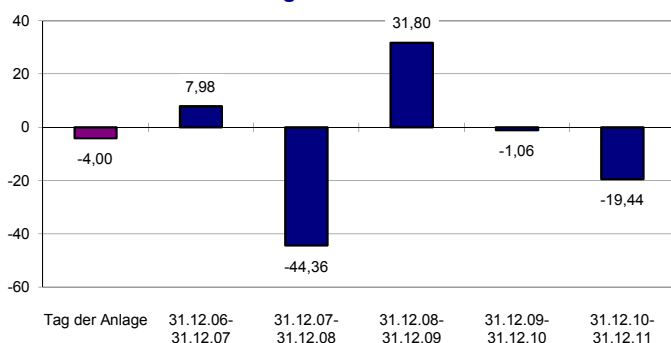
Wertentwicklung in %¹

	1 Jahr	3 Jahre	5 Jahre	10 Jahre	s. Aufl.
pro Jahr (p.a.)	-19,44%	1,65%	-8,78%	-2,88%	0,77%

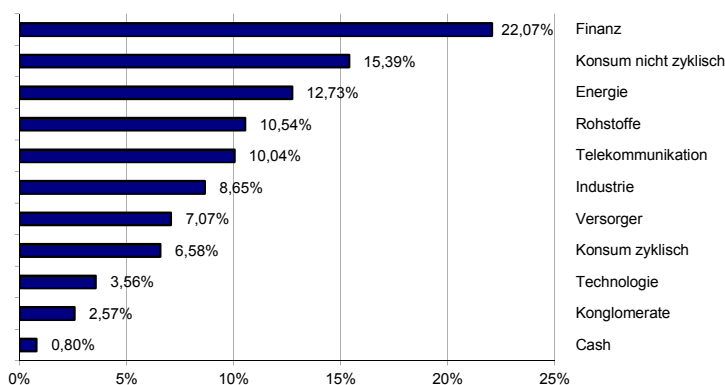
Wertentwicklung seit Fondsbeginn¹



Jährliche Wertentwicklung in %^{2,3}



Fondsstruktur nach Branchen in %



Risikoklasse



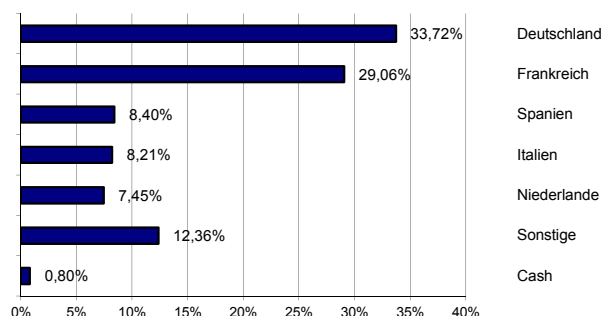
Daten und Fakten

ISIN / WKN	AT0000823299 (A) / 82329 AT0000739230 (T) / 73923
Verwaltungsgesellschaft	Allianz Invest KAG mbH
Depotbank	Allianz Investmentbank AG
Rechnungsjahr	15.09. - 14.09.
Erstauflage	10.10.1997 (A) 15.09.2000 (T)
Ausschüttung	15.11. j. J.
Ausschüttung 2011	€ 2,1 pro Anteil
Errechneter Wert	€ 64,53 (A) € 77,32 (T)
Fondsvermögen in Mio.	€ 56,46
Fondsmanagement	Wolfgang Jerabek Andreas Streck
Ausgabeaufschlag in %	4,00
Verwaltungsgebühr in % p.a. zzt.	1,30 (max 1,50)
TER in %	1,35
Kursveröffentlichungen	www.allianzinvest.at
Hotline	01/505 54 80 - 4848
E-Mail (Allgem. Auskünfte)	sales@allianzinvest.at
E-Mail (Aufträge/Änderung)	konto@allianzinvest.at

Größte Positionen in %

SANOFI	5,18%
TOTAL SA	4,90%
BASF SE	3,62%
SIEMENS AG	3,56%
ENI SPA	3,49%

Fondsstruktur nach Ländern in %



Risikokategorie 3 - gewinnorientiert:

Die Ertragswartungen des Anlegers gehen über das marktübliche Renditeniveau hinaus. Für die Erwirtschaftung einer langfristig höheren Ertrags- und/oder Vermögenssteigerung werden höhere Kursschwankungen aus Aktien-, Zins- und Währungsschwankungen in Kauf genommen. Empfohlene Behaltdauer: 5 Jahre und länger

Die veröffentlichten Prospekte des in dieser Fondsinfo genannten Fonds in der aktuellen Fassung stehen den Interessenten bei der Allianz Invest Kapitalanlagegesellschaft mbH und der Allianz Investmentbank AG (Depotbank), beide Hietzinger Kai 101-105, 1130 Wien sowie unter www.allianzinvest.at zur Verfügung. Wichtiger Hinweis: Das ist eine Marketingmitteilung. Performanceergebnisse der Vergangenheit lassen keine Rückschlüsse auf die zukünftige Entwicklung des Investmentfonds zu. Die Performance-Berechnung erfolgt nach der OeKB-Methode. ¹Ausgabespesen in Performance nicht berücksichtigt. ² Die Darstellung beruht auf der kumulierten Wertentwicklung der angegebenen Zeiträume ohne Einberechnung des Ausgabeaufschlages. ³ Der Ausgabeaufschlag wird lediglich am Tag der Anlage berücksichtigt. Beispiel: Anlagesumme von EUR 1.000 wird am Tag der Anlage um den Ausgabeaufschlag von 4% (EUR 38,46) vermindert. Im Rahmen der Depotführung können die Wertentwicklung mindernde jährliche Depotkosten anfallen.