

# Allianz PIMCO Mortgage

## Monatsbericht der Allianz Invest KAG mbH

29.12.2011

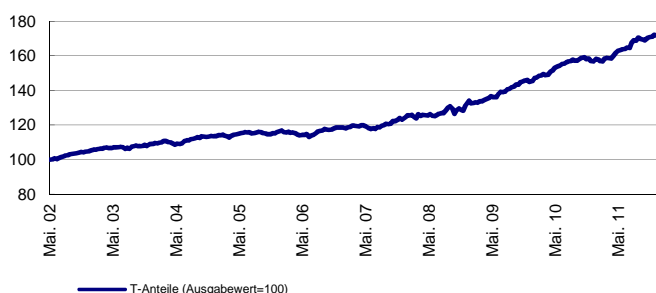
### Anlageschwerpunkt

Die Veranlagungen erfolgen vorwiegend in US-amerikanischen Hypothekenanleihen (Mortgage Bonds), die zum Großteil von der US-Regierung garantiert werden. Aufgrund permanenter Devisenkursicherungen entfällt dabei das Währungsrisiko.

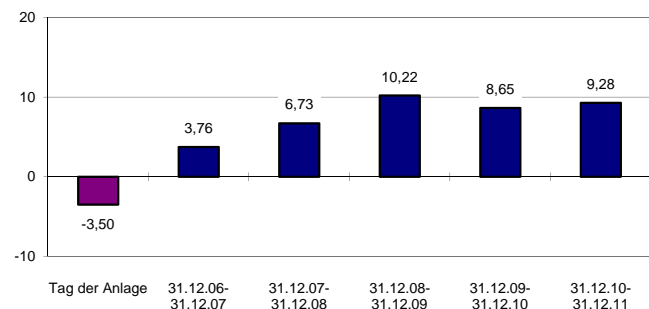
### Wertentwicklung in %<sup>1</sup>

	1 Jahr	3 Jahre	5 Jahre	s. Aufl.
pro Jahr (p.a.)	9,28%	9,39%	7,69%	5,79%

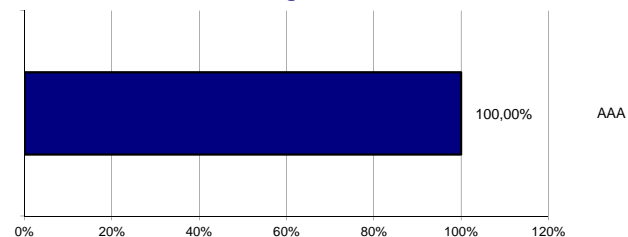
### Wertentwicklung seit Fondsbeginn<sup>1</sup>



### Jährliche Wertentwicklung in %<sup>2,3</sup>



### Fondsstruktur nach Rating in %



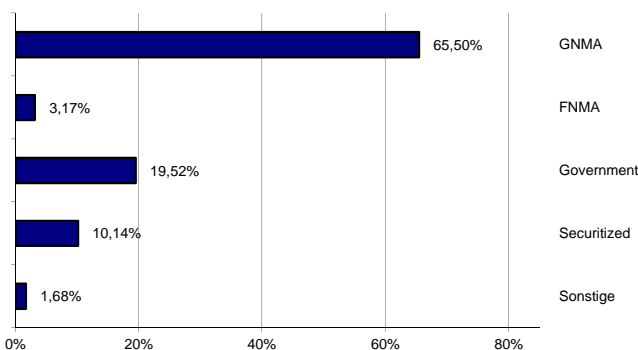
### Risikoklasse



### Daten und Fakten

ISIN / WKN	AT0000675459 (A) / 67545 AT0000675467 (T) / 67546
Verwaltungsgesellschaft	Allianz Invest KAG mbH
Depotbank	Allianz Investmentbank AG
Rechnungsjahr	15.09. - 14.09.
Erstauflage	22.05.2002 (A) 22.05.2002 (T)
Ausschüttung	15.11. j. J.
Ausschüttung 2011	€ 1,62 pro Anteil
Errechneter Wert	€ 62,27 (A) € 79,55 (T)
Fondsvermögen in Mio.	€ 167,89
Durchschnittl. Restlaufzeit	2,87 Jahre
Mod. Duration	2,49%
Fondsmanagement	PIMCO
Ausgabeaufschlag in %	3,50
Verwaltungsgebühr in % p.a. zzt.	0,80 (max 1,00)
TER in %	0,84
Kursveröffentlichungen	<a href="http://www.allianzinvest.at">www.allianzinvest.at</a>
Hotline	01/505 54 80 - 4848
E-Mail (Allgem. Auskünfte)	<a href="mailto:sales@allianzinvest.at">sales@allianzinvest.at</a>
E-Mail (Aufträge/Änderung)	<a href="mailto:konto@allianzinvest.at">konto@allianzinvest.at</a>

### Fondsstruktur nach Wertpapieren in %



### Risikokategorie 2 - konservativ:

Die Sicherheit der Anlage ist wichtig, aber für Renditevorteile werden auch Verlustrisiken in Kauf genommen. Kursschwankungen sind möglich, ein Vermögensverlust ist mittel-/langfristig jedoch unwahrscheinlich. Die Verzinsung der Anlage liegt i.d.R. über der von Spar- und Festgeldanlagen. Empfohlene Anlagedauer: 3 Jahre und länger

Die veröffentlichten Prospekte des in dieser Fondsinfo genannten Fonds in der aktuellen Fassung stehen den Interessenten bei der Allianz Invest Kapitalanlagegesellschaft mbH und der Allianz Investmentbank AG (Depotbank), beide Hietzinger Kai 101-105, 1130 Wien sowie unter [www.allianzinvest.at](http://www.allianzinvest.at) zur Verfügung. Wichtiger Hinweis: Das ist eine Marketingmitteilung. Performanceergebnisse der Vergangenheit lassen keine Rückschlüsse auf die zukünftige Entwicklung des Investmentfonds zu. Die Performance-Berechnung erfolgt nach der OeKB-Methode. <sup>1</sup>Ausgabespesen in Performance nicht berücksichtigt. <sup>2</sup>Die Darstellung beruht auf der kumulierten Wertentwicklung der angegebenen Zeiträume ohne Einberechnung des Ausgabeaufschlages. <sup>3</sup>Der Ausgabeaufschlag wird lediglich am Tag der Anlage berücksichtigt. Beispiel: Anlagesumme von EUR 1.000 wird am Tag der Anlage um den Ausgabeaufschlag von 3,50% (EUR 33,82) vermindert. Im Rahmen der Depotführung können die Wertentwicklung mindernde jährliche Depotkosten anfallen.