

# Allianz Invest Austria Plus

## Monatsbericht der Allianz Invest KAG mbH

29.12.2011

### Anlageschwerpunkt

Die Veranlagungen erfolgen in Aktien österreichischer Unternehmen sowie fallweise zur Beimischung in Unternehmen aus den osteuropäischen EU-Mitgliedsländern.

### Risikoklasse



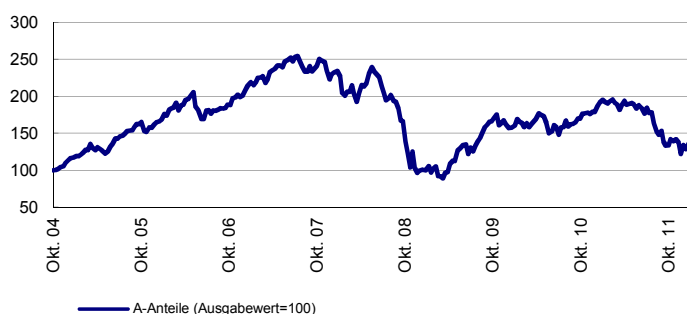
### Wertentwicklung in %<sup>1</sup>

	1 Jahr	3 Jahre	5 Jahre	s. Aufl.
pro Jahr (p.a.)	-29,74%	10,82%	-8,68%	4,36%

### Daten und Fakten

ISIN / WKN	AT0000619713 (A) / 61971 AT0000611405 (T) / 61140
Verwaltungsgesellschaft	Allianz Invest KAG mbH
Depotbank	Allianz Investmentbank AG
Rechnungsjahr	15.09. - 14.09.
Erstauflage	05.10.2004 (A) 24.01.2005 (T)
Ausschüttung	15.11. j. J.
Ausschüttung 2011	€ 2,38 pro Anteil
Errechneter Wert	€ 61,56 (A) € 66,71 (T)
Fondsvermögen in Mio.	€ 3,30
Fondsmanagement	Mag. Christian Ramberger
Ausgabeaufschlag in %	4,00
Verwaltungsgebühr in % p.a. zzt.	1,25 (max 1,25)
TER in %	1,35
Kursveröffentlichungen	<a href="http://www.allianzinvest.at">www.allianzinvest.at</a>
Hotline	01/505 54 80 - 4848
E-Mail (Allgem. Auskünfte)	<a href="mailto:sales@allianzinvest.at">sales@allianzinvest.at</a>
E-Mail (Aufträge/Änderung)	<a href="mailto:konto@allianzinvest.at">konto@allianzinvest.at</a>

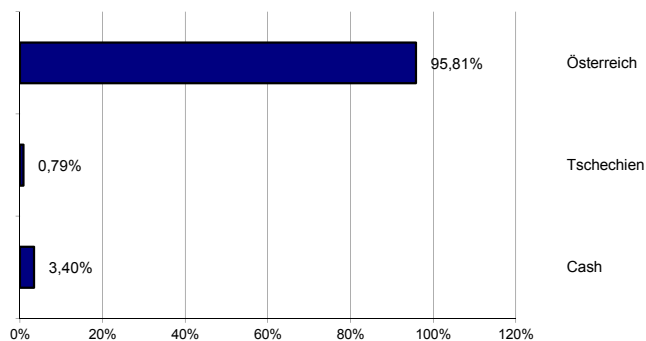
### Wertentwicklung seit Fondsbeginn<sup>1</sup>



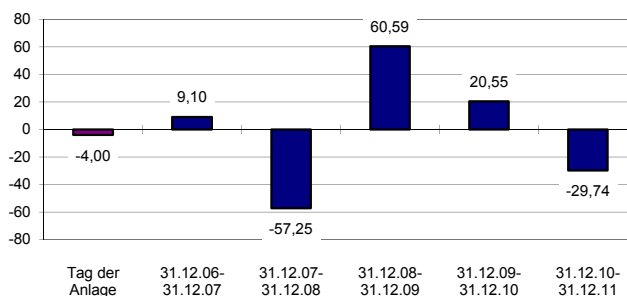
### Größte Positionen in %

OMV AG	9,00%
IMMOFINANZ AG	8,15%
TELEKOM AUSTRIA AG	7,81%
VIENNA INSURANCE GROUP AG WIENER	7,35%
VOESTALPINE AG	6,78%

### Fondsstruktur nach Ländern in %



### Jährliche Wertentwicklung in %<sup>2,3</sup>



### Risikokategorie 4 - risikobewusst:

Die Ertragsersparungen des Anlegers gehen über das marktübliche Renditeniveau hinaus. Für die Erwirtschaftung einer langfristig höheren Ertrags- und/oder Vermögenssteigerung werden höhere Kursschwankungen aus Aktien-, Zins- und Währungsschwankungen in Kauf genommen. Empfohlene Behaltdauer: 10 Jahre und länger

Die veröffentlichten Prospekte des in dieser Fondsinfo genannten Fonds in der aktuellen Fassung stehen den Interessenten bei der Allianz Invest Kapitalanlagegesellschaft mbH und der Allianz Investmentbank AG (Depotbank), beide Hietzinger Kai 101-105, 1130 Wien sowie unter [www.allianzinvest.at](http://www.allianzinvest.at) zur Verfügung. Wichtiger Hinweis: Das ist eine Marketingmitteilung. Performanceergebnisse der Vergangenheit lassen keine Rückschlüsse auf die zukünftige Entwicklung des Investmentfonds zu. Die Performance-Berechnung erfolgt nach der OeKB-Methode. <sup>1</sup>Ausgabepesen in Performance nicht berücksichtigt. <sup>2</sup> Die Darstellung beruht auf der kumulierten Wertentwicklung der angegebenen Zeiträume ohne Einberechnung des Ausgabeaufschlages. <sup>3</sup> Der Ausgabeaufschlag wird lediglich am Tag der Anlage berücksichtigt. Beispiel: Anlagesumme von EUR 1.000 wird am Tag der Anlage um den Ausgabeaufschlag von 4% (EUR 38,46) vermindert. Im Rahmen der Depotführung können die Wertentwicklung mindernde jährliche Depotkosten anfallen.